

Podstawowe informacje



Dane techniczne projektu

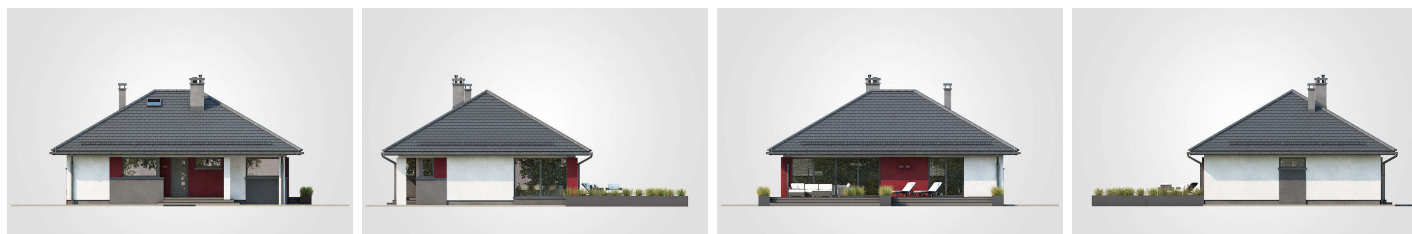
Całkowita powierzchnia	121.75 m²
Powierzchnia użytkowa	89.75 m²
Powierzchnia zabudowy	121.95 m²
Powierzchnia dachu	185 m²
Kubatura	531.40 m³
Wymiary budynku	12.30 x 9.90 m
Kąt nachylenia	30°
Wysokość budynku	6.48 m
Wymiary działki	20.30 x 17.90 m



Opis projektu

Przedstawiamy nieco większą wersję projektu Romano. W stosunku do pierwotnego bryła budynku została wydłużona i poszerzona o 1m. Program użytkowy zaprojektowano z myślą o trzyosobowej rodzinie. Prostokątną bryłę przykrytą czterospadowym dachem wyróżnia podcienie tworzące zadaszenie nad wejściem do budynku. Uwagę przykuwa również elewacja, będąca połączeniem bieli, szarości i bordo. Dach przykryto grafitową dachówką typu tegalit. Program użytkowy obejmuje otwartą kuchnię, jadalnię, pokój dzienny z kominkiem, dwie sypialnie i zaprojektowaną pomiędzy nimi łazienkę z oknem. Do dyspozycji mieszkańc...

Elewacje



Rzuty

