

## Podstawowe informacje



## Dane techniczne projektu

<b>Całkowita powierzchnia</b>	<b>119.16 m<sup>2</sup></b>
<b>Powierzchnia użytkowa</b>	<b>77.08 m<sup>2</sup></b>
<b>Powierzchnia zabudowy</b>	<b>98.01 m<sup>2</sup></b>
<b>Powierzchnia dachu</b>	<b>158 m<sup>2</sup></b>
<b>Kubatura</b>	<b>332.90 m<sup>3</sup></b>
<b>Wymiary budynku</b>	<b>9.20 x 11.60 m</b>
<b>Kąt nachylenia</b>	<b>45°</b>
<b>Wysokość budynku</b>	<b>7.79 m</b>
<b>Wymiary działki</b>	<b>17.20 x 21.60 m</b>



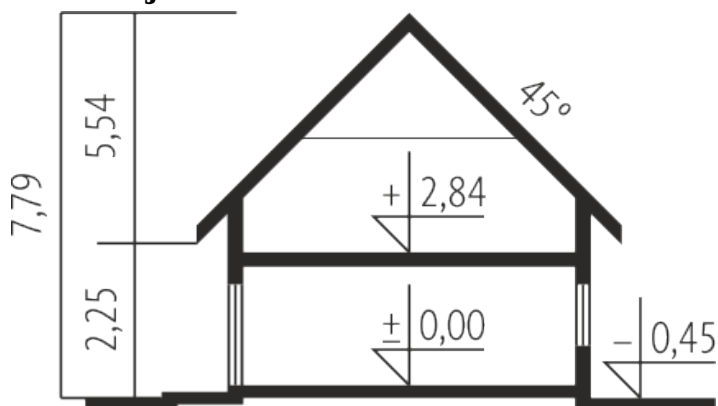
## Opis projektu

Dom parterowy z poddaszem do adaptacji, niepodpiwniczony, przeznaczony dla 3-4-osobowej rodziny. Parter to pokój dzienny z otwartą kuchnią, dwie sypialnie i łazienka mieszcząca również kocioł c.o. Na poddaszu można urządzić np. pracownię lub dodatkową sypialnię i łazienkę. Dzięki prostej bryle koszt budowy domu jest niewysoki.

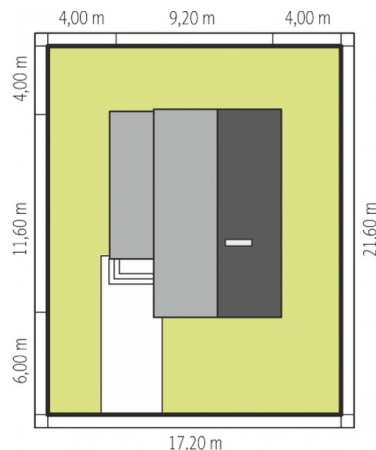
## Elewacje

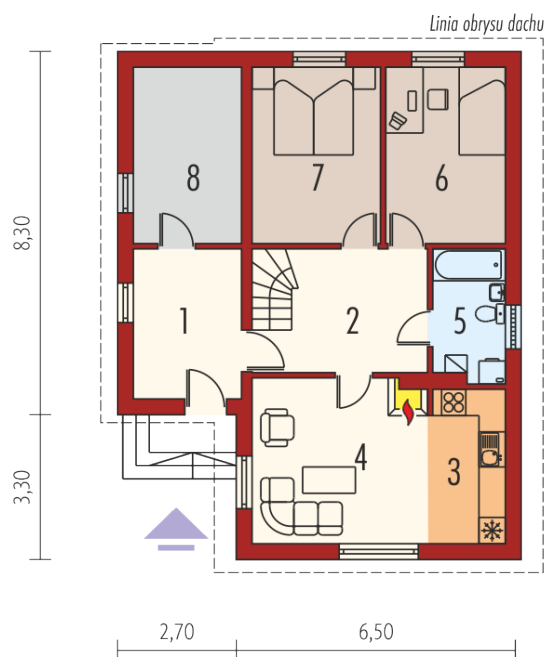


## Przekrój

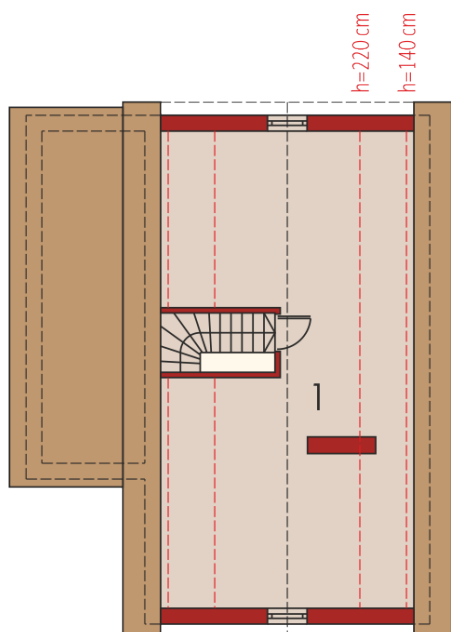


## Sytuacje



**Rzuty**

**Parter 77.08 m<sup>2</sup>**

<b>Wiatrołap</b>	8.27 m <sup>2</sup>
<b>Hol</b>	11.08 m <sup>2</sup>
<b>Kuchnia</b>	5.68 m <sup>2</sup>
<b>Pokój dzienny</b>	15.07 m <sup>2</sup>
<b>Łazienka</b>	4.75 m <sup>2</sup>
<b>Sypialnia</b>	10.93 m <sup>2</sup>
<b>Sypialnia</b>	11.57 m <sup>2</sup>
<b>Pom. gospodarcze</b>	9.73 m <sup>2</sup>


**Poddasze 42.08 m<sup>2</sup>**

<b>Poddasze do adaptacji</b>	42.08 m <sup>2</sup>
------------------------------	----------------------