

Podstawowe informacje



Dane techniczne projektu

Całkowita powierzchnia	506.60 m²
Powierzchnia użytkowa	121.10 m²
Powierzchnia zabudowy	177.95 m²
Powierzchnia dachu	258 m²
Kubatura	1 m³
Wymiary budynku	11.45 x 14.75 m
Kąt nachylenia	35°
Wysokość budynku	10.02 m
Wymiary działki	19.45 x 24.78 m

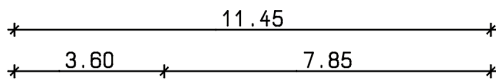
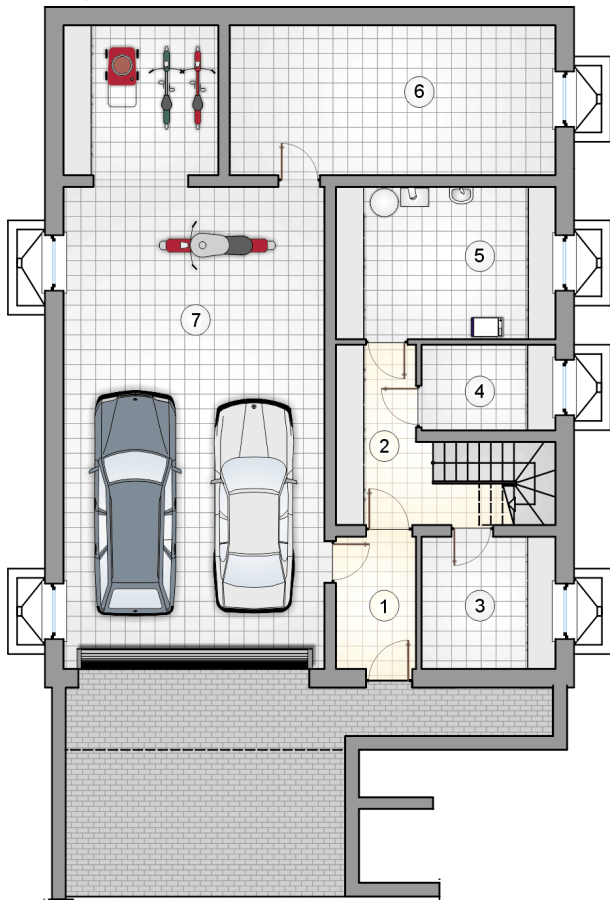


Opis projektu

Kolejna odsłona projektu Ryś, zaprojektowanego na działki o dużym nachyleniu terenu. Piwnica mieści sporych rozmiarów garaż, w którym poza dwoma samochodami zmieszczą się również takie pojazdy jak motor czy rowery. Ponadto w programie tej kondygnacji mamy dużą kotłownię oraz kilka pomieszczeń gospodarczych. Na parterze zaprojektowano cztery pokoje, w tym jeden z łazienką i garderobą oraz kuchnię połączoną z jadalnią i pokojem dziennym. Program uzupełniają przedsionek z szafą wewnętrzną, spiżarnia i w.c. W strefie dziennej zaprojektowano duże okna, które doświetlają wnętrze i otwierają je na ogród...

Elewacje



Rzuty


Rzuty

