

Podstawowe informacje



Dane techniczne projektu

Całkowita powierzchnia	59 m²
Powierzchnia użytkowa	132.88 m²
Powierzchnia zabudowy	116.10 m²
Powierzchnia dachu	175.12 m²
Kubatura	469.86 m³
Wymiary budynku	9.54 x 13.78 m
Kąt nachylenia	38°
Wysokość budynku	9.21 m
Wymiary działki	13.54 x 21.78 m



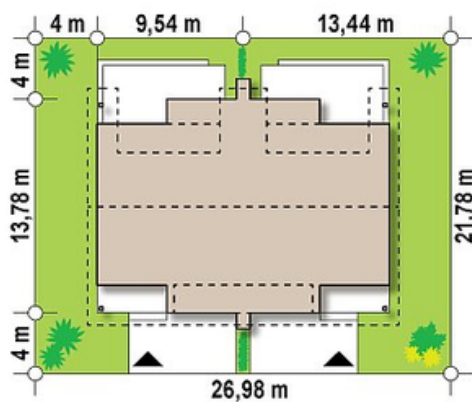
Opis projektu

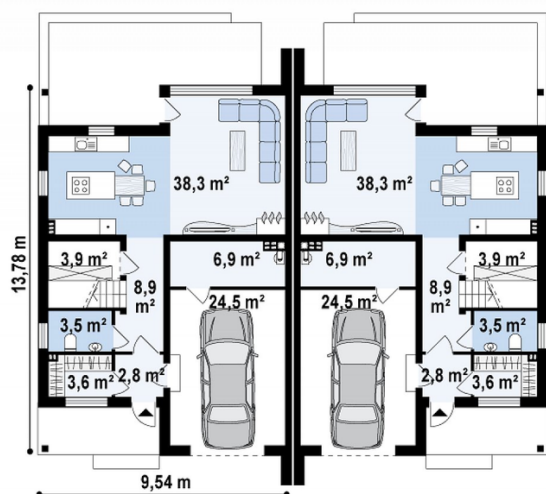
Ściany: gazobeton, ceramika, silikaty
Dach: dachówka, blachodachówka
Strop: betonowy gęstożebrowy Teriva

Elewacje

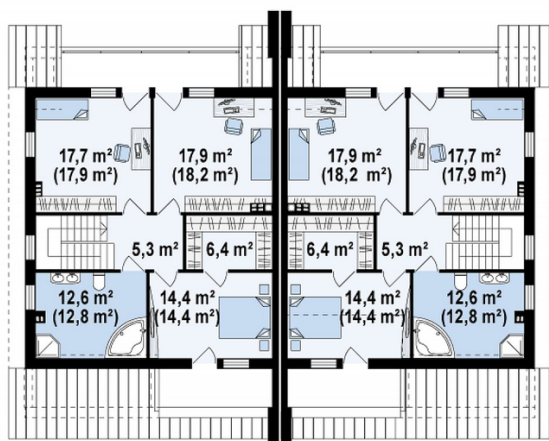


Sytuacje



Rzuty

Parter 59 m²

Salon+kuchnia	38.30 m ²
Pom. gosp.	6.90 m ²
Garaż	24.50 m ²
Sień	2.80 m ²
Garderoba	3.60 m ²
WC	3.50 m ²
Spizarka	3.90 m ²


Poddasze 0 m²

Pokój	0.00 m ²
Pokój	0.00 m ²
Garderoba	0.00 m ²
Pokój	0.00 m ²
Łazienka	0.00 m ²
Hol	0.00 m ²