

Podstawowe informacje



Dane techniczne projektu

Całkowita powierzchnia	307.53 m²
Powierzchnia użytkowa	171.63 m²
Powierzchnia zabudowy	158.61 m²
Kubatura	1 m³
Wymiary budynku	8.80 x 20.50 m
Wysokość budynku	7.09 m
Wymiary działki	16.40 x 28 m



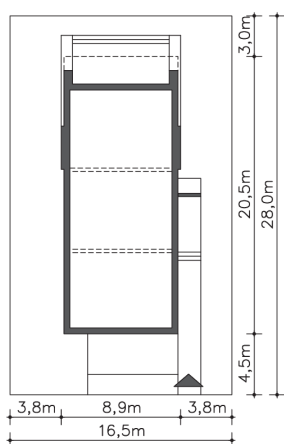
Opis projektu

Leeds (DCP315): Energooszczędny dom jednorodzinny piętrowy, 5 pokoi: trzy sypialnie, gabinet, garaż na 2 samochody. Jeśli masz ochotę odrobinę wyróżnić się z tłumu, proponujemy nieco odważniejszy projekt domu, w którym uwagę przyciąga mocna i nietypowa linia tarasu i pochylone ściany. Dom znakomicie będzie się prezentował na działkach z pięknym widokiem, który można podziwiać z salonu i tarasu na piętrze. Znakomity układ pomieszczeń na piętrze gwarantuje wygodne i komfortowe użytkowanie.

Elewacje



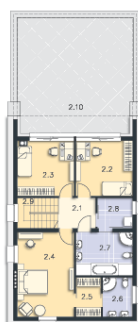
Sytuacje



Rzuty

Parter 89.63 m²

Schody	5.25 m ²
Kuchnia	3.86 m ²
Salon, jadalnia	3.42 m ²
Gabinet	32.85 m ²
Pom.gosp.	6.97 m ²
Łazienka	21.48 m ²
Pom.pomocnicze	11.05 m ²
Kotłownia	2.50 m ²
Garaż	12.64 m ²
Podest	30.00 m ²
Taras	13.12 m ²
Wiatrołap	1.09 m ²
Komunikacja	4.19 m ²
Spizarnia	2.51 m ²


Piętro 217.90 m²

Komunikacja	4.94 m ²
Taras	53.90 m ²
Pokój	13.50 m ²
Pokój	13.27 m ²
Pokój	20.54 m ²
Garderoba	4.28 m ²
Łazienka	5.05 m ²
Łazienka	10.56 m ²
Pralnia	4.61 m ²
Schody	5.25 m ²