

## Podstawowe informacje



## Dane techniczne projektu

<b>Całkowita powierzchnia</b>	<b>95.46 m<sup>2</sup></b>
<b>Powierzchnia użytkowa</b>	<b>88.74 m<sup>2</sup></b>
<b>Powierzchnia zabudowy</b>	<b>143.57 m<sup>2</sup></b>
<b>Kubatura</b>	<b>721 m<sup>3</sup></b>
<b>Wymiary budynku</b>	<b>15.80 x 9.20 m</b>
<b>Kąt nachylenia</b>	<b>28°</b>
<b>Wysokość budynku</b>	<b>6.66 m</b>
<b>Wymiary działki</b>	<b>23.80 x 17.80 m</b>



## Opis projektu

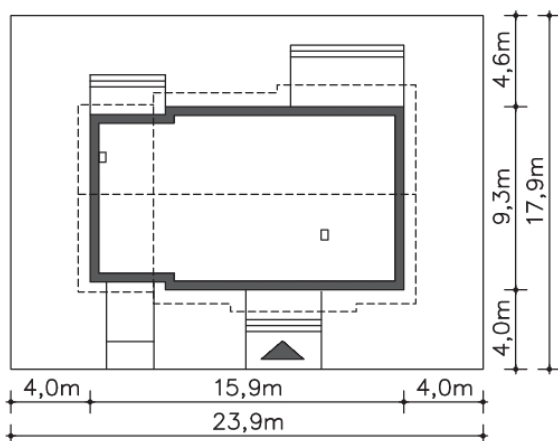
Royan II wyróżnia się spośród innych projektów domów parterowych znacznie niższym kosztem ogrzewania, został bowiem zaprojektowany, jako dom energooszczędny, choć jest niewiele droższy w realizacji. Funkcjonalnie natomiast jest bardzo wygodnym rozwiązaniem, z dwiema sypialniami, dużym salonem, kuchnią ze spiżarnią. Projekt przewiduje także bezpośrednie przejście z domu do garażu i osobnej kotłowni za nim.

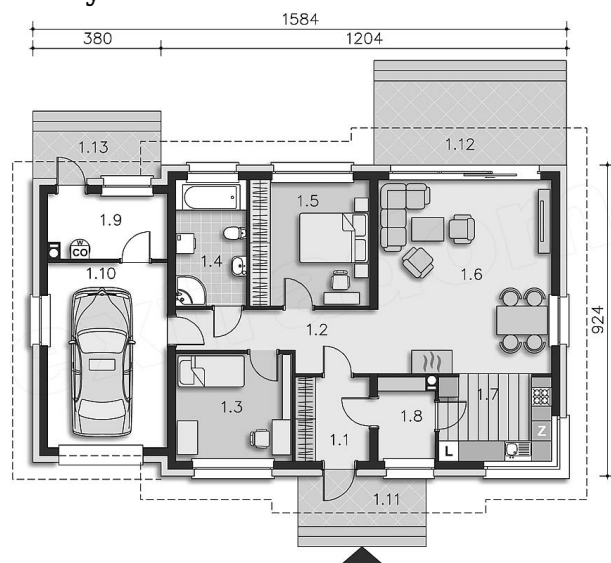
Dostępna wersja z 32° kątem nachylenia dachu.

## Elewacje



## Sytuacje



**Rzuty**

**Parter 95.46 m<sup>2</sup>**

<b>Wiatrołap</b>	5.48 m <sup>2</sup>
<b>Garaż</b>	19.43 m <sup>2</sup>
<b>Podest</b>	5.68 m <sup>2</sup>
<b>Taras</b>	14.27 m <sup>2</sup>
<b>Podest</b>	5.29 m <sup>2</sup>
<b>Komunikacja</b>	8.98 m <sup>2</sup>
<b>Pokój</b>	10.97 m <sup>2</sup>
<b>Łazienka</b>	7.82 m <sup>2</sup>
<b>Pokój</b>	13.28 m <sup>2</sup>
<b>Pokój dzienny</b>	29.56 m <sup>2</sup>
<b>Kuchnia</b>	8.56 m <sup>2</sup>
<b>Spizarnia</b>	4.09 m <sup>2</sup>
<b>Kotłownia</b>	6.72 m <sup>2</sup>