

Podstawowe informacje



Dane techniczne projektu

Całkowita powierzchnia	36.35 m ²
Powierzchnia użytkowa	36.35 m ²
Powierzchnia zabudowy	38.41 m ²
Kubatura	200 m ³
Wymiary budynku	5.50 x 9.60 m
Kąt nachylenia	40°
Wysokość budynku	5.50 m
Wymiary działki	13.50 x 16.70 m



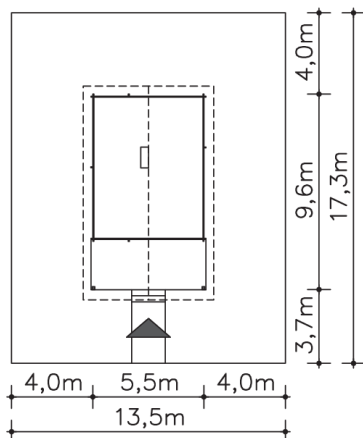
Opis projektu

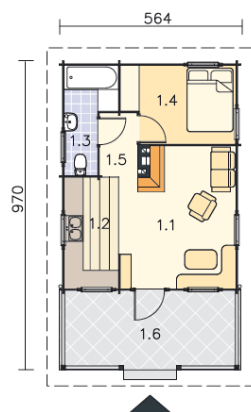
Mały i prosty domek letniskowy, w technologii bala drewnianego, oferujący maksimum komfortu na minimalnej powierzchni. Serce domu stanowi kominek, wokół którego rozwiązano przestrzeń mieszkalną. Znajduje się tu pokój kominkowy, aneks kuchenny, łazienka i sypialnia. Atutem projektu jest wygodny zadaszony taras, umożliwiający korzystanie z uroków natury również w mniej sprzyjających warunkach pogodowych. Bryła budynku jest harmonijna, detal ładny i wywarzony.

Elewacje



Sytuacje



Rzuty**Parter 36.35 m²**

Pokój kominkowy	15.26 m ²
Kuchnia	5.90 m ²
Łazienka	4.54 m ²
Pokój	8.26 m ²
Komunikacja	2.39 m ²
Taras	13.97 m ²