

## Podstawowe informacje



## Dane techniczne projektu

<b>Całkowita powierzchnia</b>	<b>90.18 m<sup>2</sup></b>
<b>Powierzchnia użytkowa</b>	<b>77.93 m<sup>2</sup></b>
<b>Powierzchnia zabudowy</b>	<b>54.54 m<sup>2</sup></b>
<b>Kubatura</b>	<b>297 m<sup>3</sup></b>
<b>Wymiary budynku</b>	<b>8.20 x 6.70 m</b>
<b>Kąt nachylenia</b>	<b>45°</b>
<b>Wysokość budynku</b>	<b>7.07 m</b>
<b>Wymiary działki</b>	<b>16.50 x 15.70 m</b>



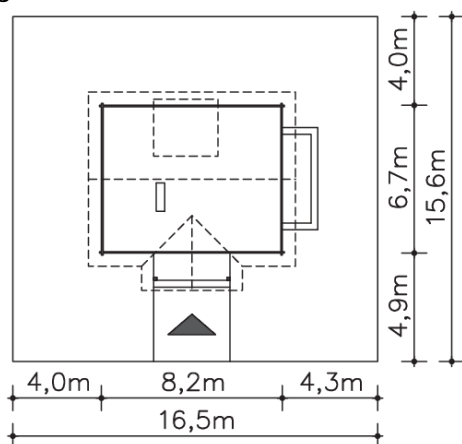
## Opis projektu

Letni dom z bali, wygodny dla 2-4 osób. Na parterze umieszczono pokój dzienny – kominkowy połączony z kuchnią, łazienką i sypialnią. Ażurowe schody stanowią ozdobę pokoju. Na poddaszu znajdują się dwa pokoje i garderoba. Poddasze można również wykonać jako jednoprzestrzenne wnętrze np. z przeznaczeniem na pracownię malarską.

## Elewacje



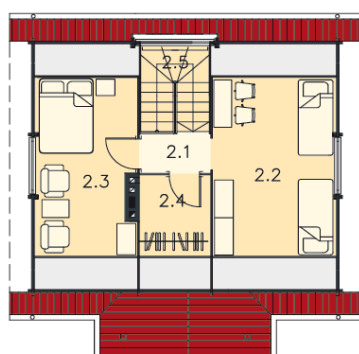
## Sytuacje



**Rzuty**

**Parter 51.35 m<sup>2</sup>**

<b>Sień</b>	3.50 m <sup>2</sup>
<b>Kuchnia</b>	5.98 m <sup>2</sup>
<b>Pokój dzienny</b>	24.47 m <sup>2</sup>
<b>Pokój</b>	11.67 m <sup>2</sup>
<b>Łazienka</b>	5.73 m <sup>2</sup>
<b>Podest</b>	4.25 m <sup>2</sup>
<b>Taras</b>	5.16 m <sup>2</sup>


**Poddasze 38.83 m<sup>2</sup>**

<b>Komunikacja</b>	2.26 m <sup>2</sup>
<b>Pokój</b>	9.87 m <sup>2</sup>
<b>Pokój</b>	7.85 m <sup>2</sup>
<b>Garderoba</b>	2.43 m <sup>2</sup>
<b>Schody</b>	4.17 m <sup>2</sup>