

Podstawowe informacje



Dane techniczne projektu

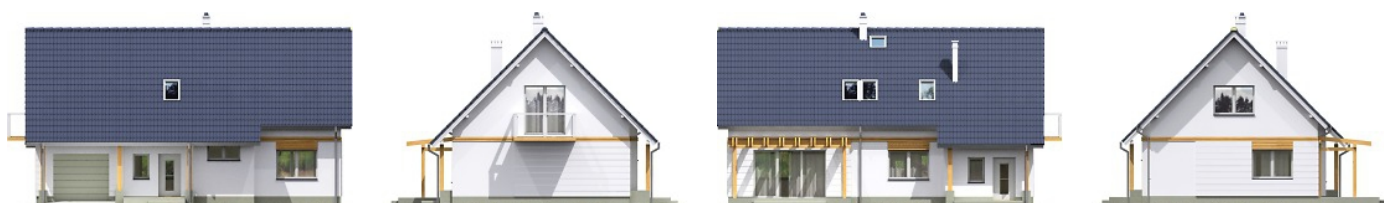
Całkowita powierzchnia	171.21 m²
Powierzchnia użytkowa	138.41 m²
Powierzchnia zabudowy	123.13 m²
Kubatura	804 m³
Wymiary budynku	14.70 x 8.90 m
Kąt nachylenia	45°
Wysokość budynku	8.66 m
Wymiary działki	22.70 x 16.90 m



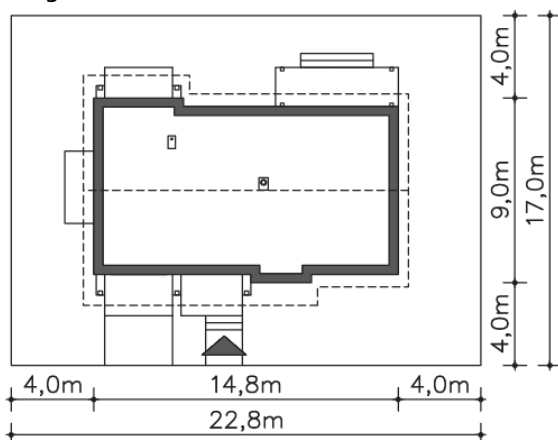
Opis projektu

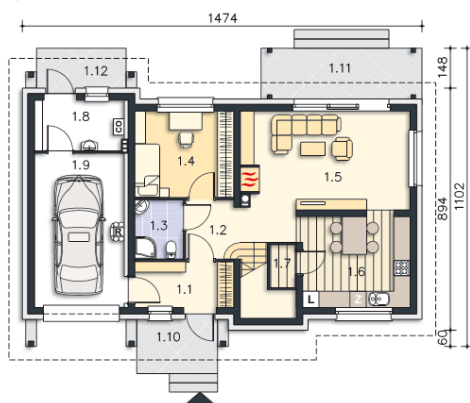
Ars (DCP316): Energooszczędny dom jednorodzinny parterowy z poddaszem użytkowym, 5 pokoi: cztery sypialnie, pokój dzienny z kominkiem, garaż. Podstawową zaletą tego domu jest bardzo funkcjonalny układ pomieszczeń, zwłaszcza poddasza, gdzie ciekawie został zaaranżowany pokój rodziców - w formie apartamentu z własną łazienką i garderobą. Jedna z sypialni dziecięcych także uzupełniona jest o praktyczną garderobę. Na parterze natomiast uwagę zwraca duża, odrębna kuchnia z miejscem na stół i wygodną spiżarnią. W dodatkowym pokoju na parterze można zrobić sobie g...

Elewacje

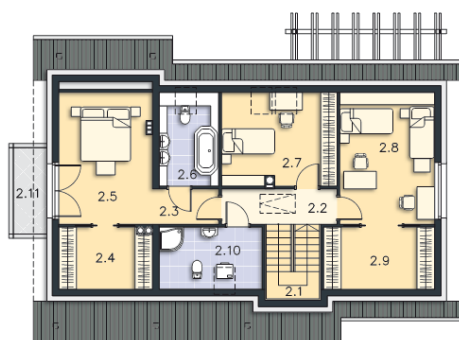


Sytuacje



Rzuty

Parter 71.69 m²

Kotłownia	6.06 m ²
Pokój dzienny	5.96 m ²
Kuchnia	11.17 m ²
Schówek	4.88 m ²
Garaż	6.24 m ²
Podest	3.84 m ²
Podest	11.51 m ²
Taras	23.20 m ²
Wiatrołap	13.32 m ²
Komunikacja	1.48 m ²
Łazienka	6.04 m ²
Pokój	18.68 m ²


Poddasze 99.52 m²

Schody	5.74 m ²
Łazienka	5.15 m ²
Balkon	3.94 m ²
Komunikacja	5.54 m ²
Komunikacja	3.19 m ²
Garderoba	4.50 m ²
Pokój	13.35 m ²
Łazienka	5.51 m ²
Pokój	10.57 m ²
Pokój	13.66 m ²
Garderoba	5.55 m ²