

Podstawowe informacje



Dane techniczne projektu

Całkowita powierzchnia	139.75 m²
Powierzchnia użytkowa	118.93 m²
Powierzchnia zabudowy	125.08 m²
Kubatura	721 m³
Wymiary budynku	17.20 x 8.30 m
Kąt nachylenia	20°
Wysokość budynku	7.66 m
Wymiary działki	23.20 x 19.30 m



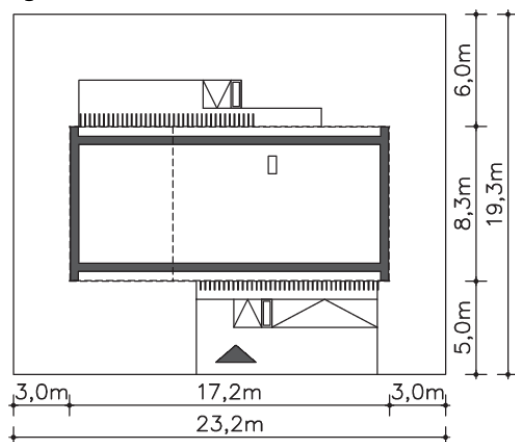
Opis projektu

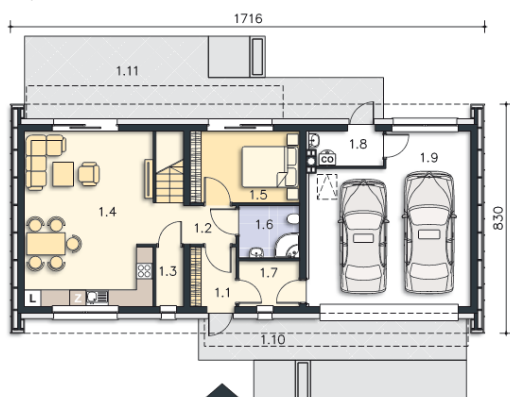
Temerin (DCP313): Energooszczędny dom jednorodzinny parterowy z poddaszem użytkowym, 5 pokoi: cztery sypialnie, garaż na 2 samochody. Mocna bryła tego energooszczędnego domu już z daleka przyciąga wzrok. Niestandardowe potraktowanie dachu i ścian, jako osłony domu jest uzasadnione funkcjonalnie i energooszczędnie. Ponadto zapewnia ciągłość izolacji bez mostków termicznych. Wnętrze domu natomiast to czytelny układ pomieszczeń z przestronną strefą dzienną i dodatkowym pokojem dostosowanym do potrzeb osoby niepełnosprawnej. Część techniczna została wydzielona z domu i umieszczona w stre...

Elewacje

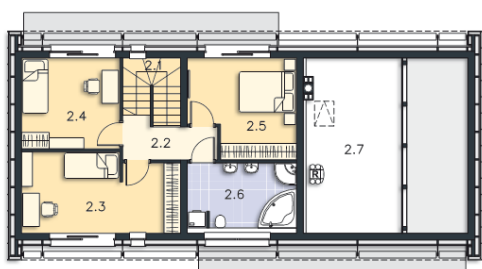


Sytuacje



Rzuty

Parter 59.33 m²

Spizarnia	3.53 m ²
Wiatrołap	14.50 m ²
Komunikacja	29.40 m ²
Salon z kuchnią	4.31 m ²
Pokój	2.11 m ²
Łazienka	28.29 m ²
Pom.gosp.	10.16 m ²
Kotłownia	4.15 m ²
Garaż	3.59 m ²
Podest	3.19 m ²
Taras	33.13 m ²


Poddasze 80.42 m²

Schody	4.61 m ²
Komunikacja	4.55 m ²
Pokój	15.78 m ²
Pokój	11.46 m ²
Pokój	12.94 m ²
Łazienka	9.21 m ²
Strych	6.42 m ²