

## Podstawowe informacje



## Dane techniczne projektu

<b>Całkowita powierzchnia</b>	<b>191.83 m<sup>2</sup></b>
<b>Powierzchnia użytkowa</b>	<b>150.98 m<sup>2</sup></b>
<b>Powierzchnia zabudowy</b>	<b>142.50 m<sup>2</sup></b>
<b>Kubatura</b>	<b>837 m<sup>3</sup></b>
<b>Wymiary budynku</b>	<b>16.40 x 9.40 m</b>
<b>Kąt nachylenia</b>	<b>35°</b>
<b>Wysokość budynku</b>	<b>8.20 m</b>
<b>Wymiary działki</b>	<b>25.30 x 18.30 m</b>



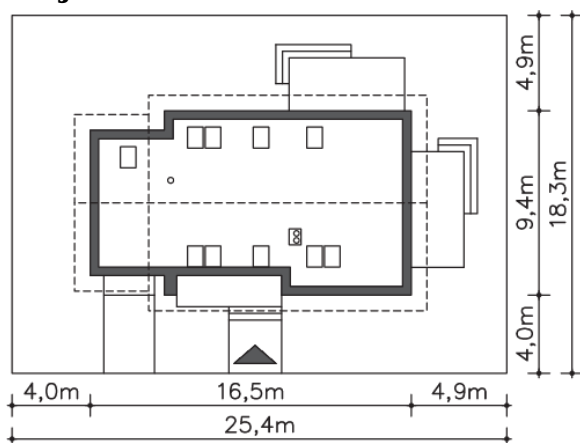
## Opis projektu

Sanremo (DCP309): Energooszczędny dom jednorodzinny parterowy z poddaszem użytkowym, 5 pokoi: cztery sypialnie, pokój dzienny z kominkiem, garaż. Ten pięciopokojowy a stosunkowo nieduży dom kryje w sobie zaskakująco dużo pomieszczeń, które znacznie wpływają na funkcjonalność domu. I tak do znajdującej się na parterze sypialni rodziców należy praktyczna garderoba. Obok znajduje się także obszerna łazienka dostosowana do potrzeb osoby starszej lub niepełnosprawnej, zatem sypialnia znakomicie nadaje się dla seniorów. Z wiatrołapu możemy wejść do pomieszczenia gospod...

## Elewacje



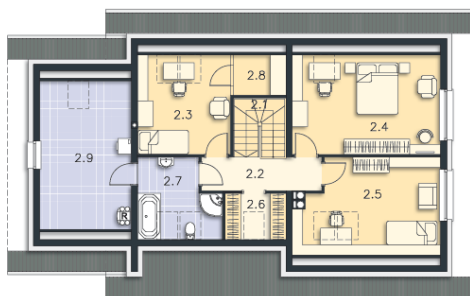
## Sytuacje



**Rzuty**

**Parter 87.68 m<sup>2</sup>**

<b>Pokój dzienny</b>	4.55 m <sup>2</sup>
<b>Łazienka</b>	8.58 m <sup>2</sup>
<b>Pokój</b>	15.97 m <sup>2</sup>
<b>Garderoba</b>	15.97 m <sup>2</sup>
<b>Kuchnia</b>	6.96 m <sup>2</sup>
<b>C.o.</b>	8.65 m <sup>2</sup>
<b>Garaż</b>	14.70 m <sup>2</sup>
<b>Podest</b>	4.29 m <sup>2</sup>
<b>Taras</b>	34.09 m <sup>2</sup>
<b>Taras</b>	9.62 m <sup>2</sup>
<b>Wiatrołap</b>	4.82 m <sup>2</sup>
<b>Komunikacja</b>	22.56 m <sup>2</sup>


**Poddasze 104.15 m<sup>2</sup>**

<b>Schody</b>	4.69 m <sup>2</sup>
<b>Komunikacja</b>	6.07 m <sup>2</sup>
<b>Pokój</b>	9.67 m <sup>2</sup>
<b>Pokój</b>	15.82 m <sup>2</sup>
<b>Pokój</b>	12.06 m <sup>2</sup>
<b>Garderoba</b>	2.87 m <sup>2</sup>
<b>Łazienka</b>	7.34 m <sup>2</sup>
<b>Schowek</b>	0.97 m <sup>2</sup>
<b>Pralnia</b>	8.67 m <sup>2</sup>