

Podstawowe informacje



Dane techniczne projektu

| | |
|-------------------------------|-----------------------------|
| Całkowita powierzchnia | 226.48 m² |
| Powierzchnia użytkowa | 210.28 m² |
| Powierzchnia zabudowy | 193.38 m² |
| Kubatura | 748.39 m³ |
| Wymiary budynku | 20.20 x 14.60 m |
| Kąt nachylenia | 2° |
| Wysokość budynku | 7.45 m |
| Wymiary działki | 29.90 x 23.90 m |



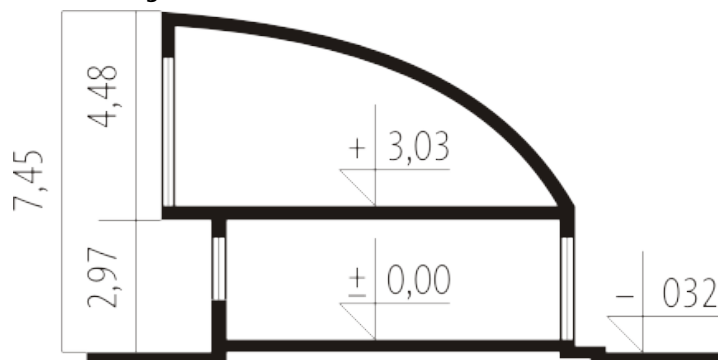
Opis projektu

Dom parterowy z użytkowym poddaszem, niepodpiwniczony, przeznaczony dla 3-4-osobowej rodziny. Strefę dzienną stanowi salon połączony z jadalnią i kuchnią. Strefa nocna to trzy sypialnie, łazienka oraz garderoby. Charakterystyczny dach oraz duże przeszklenia sprawiają, że bryła „Tomasza” nabiera nowoczesnej formy. Jest to projekt dla ludzi, którym podoba się współczesna architektura, ale ze względu na warunki zabudowy nie mogą takiego budynku - z płaskim dachem - wybudować. Taka konstrukcja dachu pozwala uzyskać większą powierzchnię użytkową na poddaszu,...

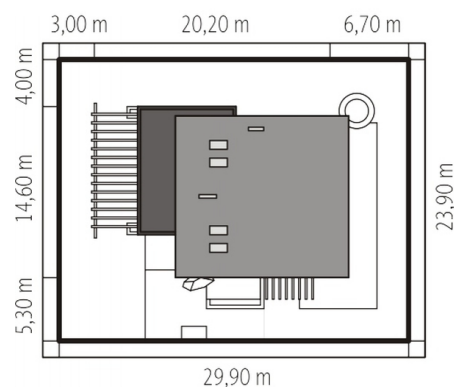
Elewacje

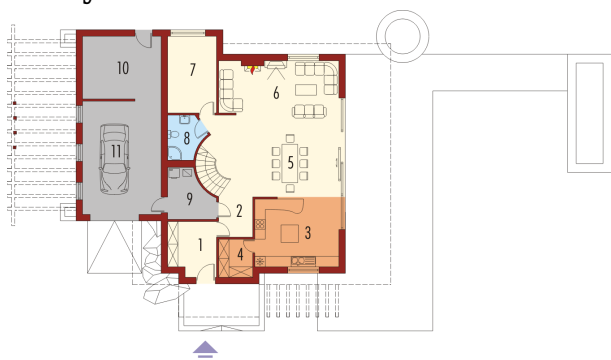


Przekrój

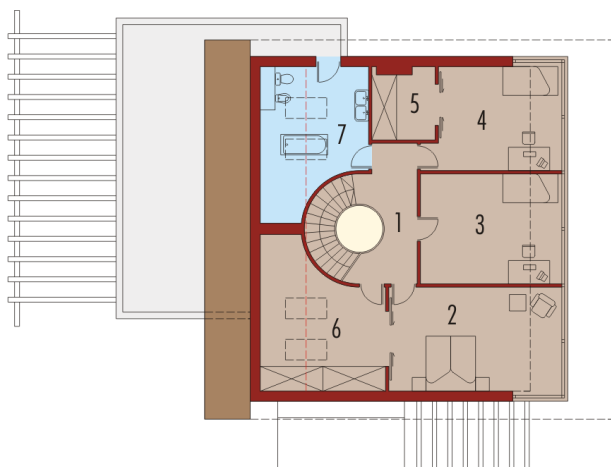


Sytuacje



Rzuty

Parter 131.17 m²

| | |
|-------------------|----------------------|
| Wiatrołap | 8.23 m ² |
| Składzik ogrodowy | 16.20 m ² |
| Garaż | 29.24 m ² |
| Hol | 16.89 m ² |
| Kuchnia | 18.09 m ² |
| Spizarnia | 3.91 m ² |
| Jadalnia | 18.60 m ² |
| Pokój dzienny | 25.62 m ² |
| Siłownia/sauna | 12.15 m ² |
| Łazienka | 4.76 m ² |
| Pom. gospodarcze | 6.72 m ² |


Poddasze 95.31 m²

| | |
|-----------|----------------------|
| Korytarz | 10.44 m ² |
| Sypialnia | 23.42 m ² |
| Pokój | 19.40 m ² |
| Pokój | 17.22 m ² |
| Garderoba | 5.71 m ² |
| Garderoba | 10.67 m ² |
| Łazienka | 8.45 m ² |