

Podstawowe informacje



Dane techniczne projektu

Całkowita powierzchnia	308.03 m²
Powierzchnia użytkowa	198.09 m²
Powierzchnia zabudowy	171.15 m²
Kubatura	1 m³
Wymiary budynku	17 x 12.40 m
Wysokość budynku	7.10 m
Wymiary działki	25 x 20.40 m

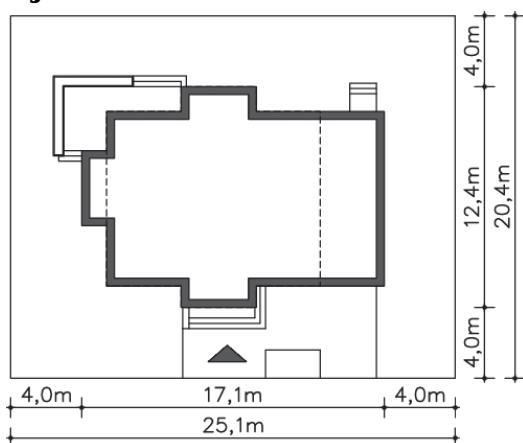
Opis projektu

Nowoczesny, miejski dom o mocnej, zdecydowanej bryle, która została urozmaicona grą wykuszów i podcieni. Bardzo elegancko prezentuje się strefa dzienna, prawie całkowicie przeszklona. Taras ogrodowy tworzy dodatkowy letni salon, harmonijnie połączony z wnętrzem. Program funkcjonalny jest wzbogacony o dodatkową sypialnię na parterze, która dzięki bliskości łazienki może pełnić rolę osobnego apartamentu dla seniorów. Na piętrze przewidziano miejsce na osobną siłownię, a główna sypialnia ma własną, odrębną łazienkę.

Elewacje



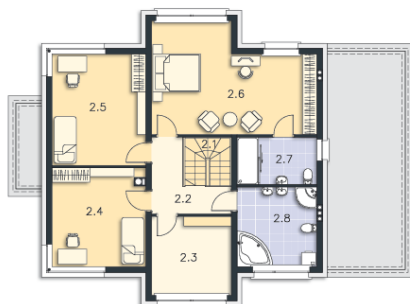
Sytuacje



Rzuty

Parter 103.99 m²

Komunikacja	3.96 m ²
Komunikacja	14.42 m ²
Wc	7.37 m ²
Schowek	7.92 m ²
Kuchnia	20.69 m ²
Jadalnia	6.75 m ²
Pokój dzienny	21.78 m ²
Łazienka	6.91 m ²
Pokój	2.00 m ²
Pom.gosp.	1.82 m ²
Kotłownia	10.57 m ²
Garaż	10.55 m ²
Podest	31.83 m ²
Taras	2.99 m ²
Wiatrołap	3.65 m ²


Piętro 204.04 m²

Schody	4.05 m ²
Komunikacja	6.74 m ²
Siłownia	11.00 m ²
Pokój	15.90 m ²
Pokój	18.41 m ²
Pokój	28.12 m ²
Łazienka	6.66 m ²
Łazienka	11.14 m ²