

Podstawowe informacje



Dane techniczne projektu

Całkowita powierzchnia	258.31 m²
Powierzchnia użytkowa	221.43 m²
Powierzchnia zabudowy	195.80 m²
Kubatura	1 m³
Wymiary budynku	16.90 x 15.50 m
Kąt nachylenia	1°
Wysokość budynku	7.36 m
Wymiary działki	23.90 x 23.50 m



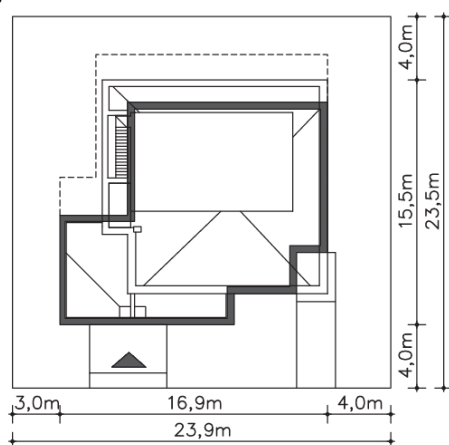
Opis projektu

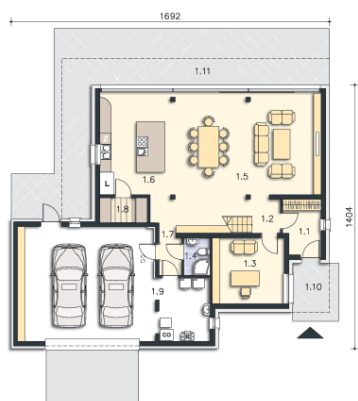
Nowoczesny dom energooszczędny, o prostej, eleganckiej bryle, której charakterystyczną ozdobą jest niemal całkowicie przeszklona elewacja ogrodowa. Funkcjonalne wnętrze podzielono na obszerną część dzienną na parterze, z salonem i otwartą na niego kuchnią od strony ogrodowej oraz osobnym gabinetem. Druga kondygnacja to trzy sypialnie, garderoba, dwie łazienki oraz duże pomieszczenie gospodarcze, doskonale nadające się na pralnię. Na uwagę zasługuje zlokalizowany na płaskim dachu ogromny taras.

Elewacje

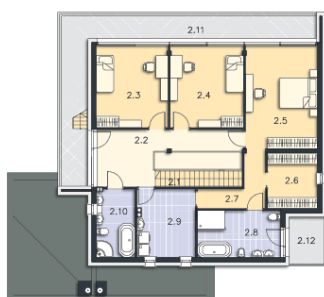


Sytuacje



Rzuty

Parter 103.58 m²

Spizarnia	5.61 m ²
Kuchnia	7.59 m ²
Komunikacja	63.67 m ²
Garaż	11.54 m ²
Podest	13.40 m ²
Taras	2.83 m ²
Wiatrołap	43.65 m ²
Hall	20.59 m ²
Gabinet	2.60 m ²
Łazienka	3.36 m ²
Pokój dzienny	53.86 m ²


Poddasze 154.73 m²

Schody	4.16 m ²
Łazienka	7.40 m ²
Balkon	31.81 m ²
Balkon	5.07 m ²
Komunikacja	15.36 m ²
Pokój	16.71 m ²
Pokój	17.05 m ²
Pokój	20.92 m ²
Garderoba	7.79 m ²
Komunikacja	6.24 m ²
Łazienka	11.03 m ²
Pom.gosp.	11.19 m ²