

Podstawowe informacje



Dane techniczne projektu

Całkowita powierzchnia	179.11 m²
Powierzchnia użytkowa	114.66 m²
Powierzchnia zabudowy	101.30 m²
Kubatura	704 m³
Wymiary budynku	12.30 x 10.20 m
Kąt nachylenia	1°
Wysokość budynku	7.09 m
Wymiary działki	20.30 x 21.30 m



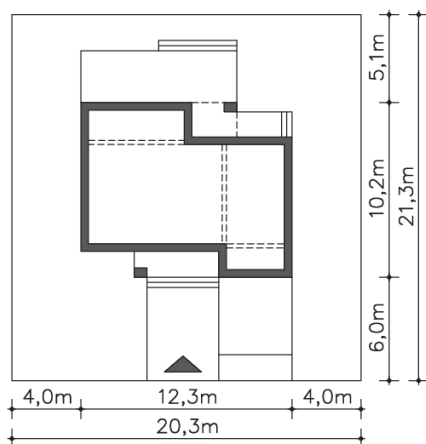
Opis projektu

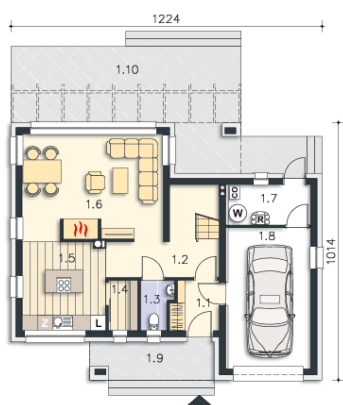
Nowoczesny dom energooszczędny z płaskim dachem, z wkomponowanym garażem na jedno auto. Parter zaadaptowano jako jedną, obszerną strefę wspólną, w skład której wchodzi kuchnia z wyspą, połączona z salonem z kominkiem. Poddasze to trzy sypialnie, w tym jedna z osobną łazienką oraz jedna duża, wspólna łazienka. Elewacja tego nowoczesnego domu może być wykonana w wielu wariantach, najlepiej wygląda z użyciem elementów z drewna i stali.

Elewacje

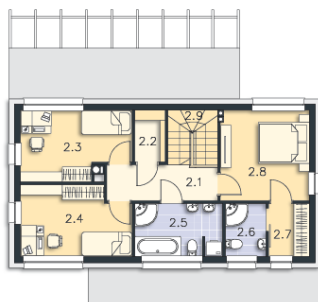


Sytuacje



Rzuty

Parter 56.23 m²

Spizarnia	3.59 m ²
Wc	35.90 m ²
Kuchnia	8.56 m ²
Salon	2.32 m ²
Kotłownia	2.28 m ²
Garaż	11.45 m ²
Podest	22.92 m ²
Taras	5.11 m ²
Wiatrołap	17.91 m ²
Komunikacja	6.99 m ²


Piętro 122.88 m²

Komunikacja	6.14 m ²
Pom.gosp.	2.44 m ²
Pokój	11.09 m ²
Pokój	11.54 m ²
Łazienka	7.13 m ²
Łazienka	3.33 m ²
Garderoba	3.30 m ²
Pokój	12.28 m ²
Schody	4.19 m ²