

Podstawowe informacje



Dane techniczne projektu

Całkowita powierzchnia	170.04 m²
Powierzchnia użytkowa	125.18 m²
Powierzchnia zabudowy	119.27 m²
Kubatura	689 m³
Wymiary budynku	15.50 x 8.20 m
Kąt nachylenia	45°
Wysokość budynku	8.95 m
Wymiary działki	23.50 x 17 m



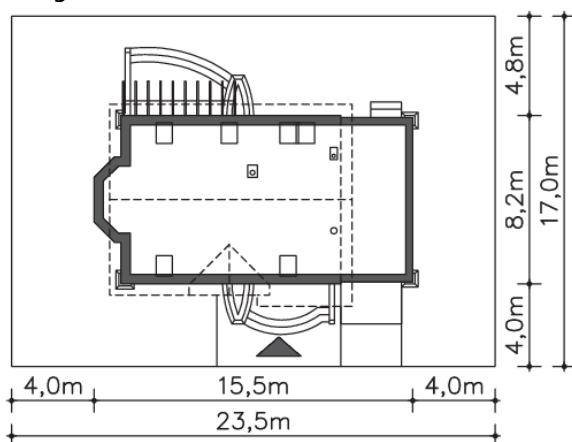
Opis projektu

Energooszczędny dom z użytkowym poddaszem o tradycyjnej bryle, która będzie się dobrze komponować na działkach wiejskich i podmiejskich. Jest to nieco zmieniona wersja projektu DCP240a, w którym doprojektowano wykusz w salonie. Na parterze znajduje się duży pokój dzienny z kominkiem i miejscem na rodzinny stół, kuchnia, spiżarnia, dodatkowa sypialnia, łazienka oraz pomieszczenie gospodarcze z przejściem do garażu. Na poddaszu, w części nocnej przewidziano trzy sypialnię i wygodną łazienkę. Ozdobą domu są dwa tarasy, jeden zlokalizowany na dachu garażu, drugi, z p...

Elewacje



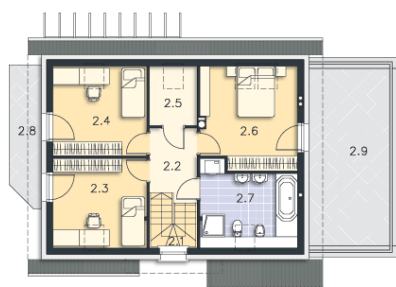
Sytuacje



Rzuty

Parter 73.48 m²

Pokój	3.19 m ²
Kuchnia	17.62 m ²
Pokój dzienny	5.70 m ²
Spizarnia	10.33 m ²
Łazienka	4.22 m ²
Komunikacja	8.19 m ²
Kotłownia	32.56 m ²
Garaż	0.98 m ²
Podest	12.40 m ²
Taras	3.50 m ²
Wiatrołap	2.97 m ²
Komunikacja	5.47 m ²


Poddasze 96.56 m²

Schody	3.78 m ²
Komunikacja	4.37 m ²
Pokój	11.60 m ²
Pokój	11.60 m ²
Schówek	3.61 m ²
Pokój	13.61 m ²
Łazienka	10.33 m ²
Balkon	5.86 m ²
Taras	23.86 m ²