

Podstawowe informacje



Dane techniczne projektu

Całkowita powierzchnia	68.27 m²
Powierzchnia użytkowa	68.27 m²
Powierzchnia zabudowy	89.44 m²
Kubatura	428 m³
Wymiary budynku	12.20 x 8 m
Kąt nachylenia	35°
Wysokość budynku	6.37 m
Wymiary działki	20.20 x 17 m



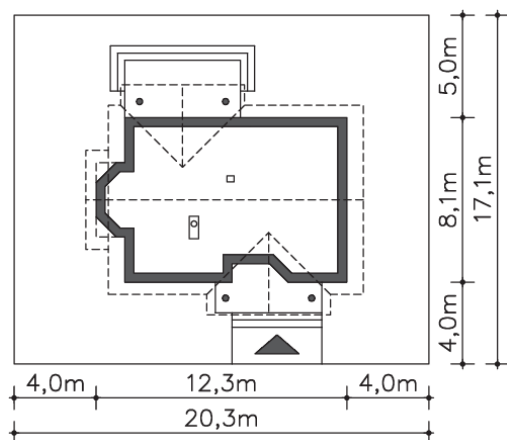
Opis projektu

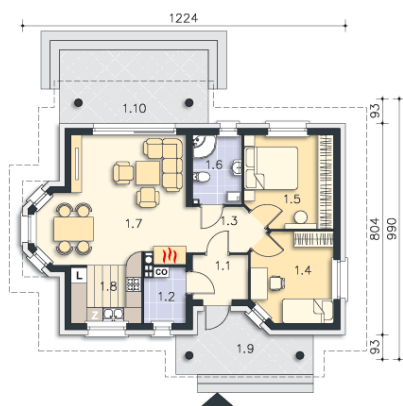
Bolton to urokliwy, nieduży dom o wielu zaletach. Salon ma wydzieloną część na jadalnię w ładnym wykuszu. Dodatkowo z salonu prowadzi wyjście na częściowo zadaszony taras. Pokoje są ustawne, a łazienka jest doświetlona światłem dziennym. W wiatrołapie zmieści się duża szafa na ubrania wierzchnie i można z niego wejść do małego pomieszczenia z piecem na gaz. Cały dom prezentuje się bardzo atrakcyjnie, dzięki ładnym proporcjom i daszkom, które oprócz walorów funkcjonalnych urozmaicają bryłę.

Elewacje



Sytuacje



Rzuty

Parter 68.27 m²

Wiatrołap	3.53 m ²
Taras	15.79 m ²
C.o.	3.21 m ²
Komunikacja	4.22 m ²
Pokój	10.21 m ²
Pokój	11.57 m ²
Łazienka	4.84 m ²
Pokój dzienny	24.90 m ²
Kuchnia	5.79 m ²
Podest	9.64 m ²