

Podstawowe informacje



Dane techniczne projektu

Całkowita powierzchnia	66.63 m²
Powierzchnia użytkowa	61.68 m²
Powierzchnia zabudowy	107.44 m²
Kubatura	515 m³
Wymiary budynku	13.80 x 8 m
Kąt nachylenia	30°
Wysokość budynku	6 m
Wymiary działki	21.80 x 16.20 m



Opis projektu

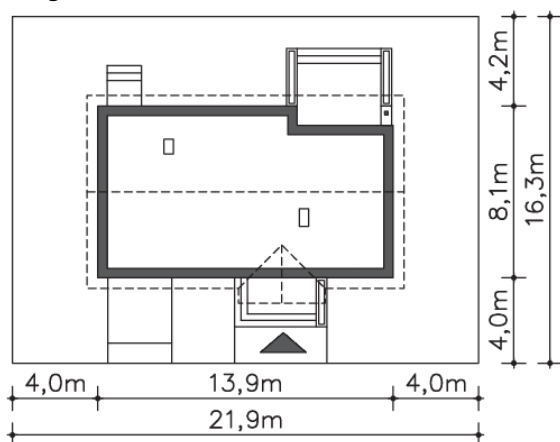
W projekcie domu Vis III zastosowaliśmy kilka elementów bardzo wygodnych w użytkowaniu, np.: przejście do kuchni bezpośrednio z wiatłopau. Praktyczna jest także garderoba przy wejściu oraz wydzielona część w łazience na pralkę. Sercem domu natomiast jest kominek wokół którego głównie będzie się toczyć życie rodzinne. Przyjemny jest także częściowo zadaszony taras. Domek jest ładnie doświetlony, a prosta i miła dla oka bryła ładnie wkomponuje się w otoczenie.

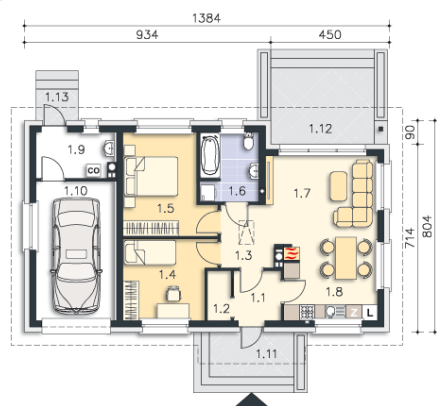
Dostępna wersja z 38° kątem nachylenia dachu.

Elewacje



Sytuacje



Rzuty

Parter 66.63 m²

Wiatrołap	3.39 m ²
Garaż	15.49 m ²
Podest	4.10 m ²
Taras	11.75 m ²
Podest	1.91 m ²
Garderoba	1.70 m ²
Komunikacja	4.86 m ²
Pokój	10.07 m ²
Pokój	11.95 m ²
Łazienka	5.86 m ²
Pokój dzienny	16.10 m ²
Kuchnia	7.75 m ²
Kotłownia	4.95 m ²