

Podstawowe informacje



Dane techniczne projektu

Całkowita powierzchnia	78.80 m²
Powierzchnia użytkowa	78.80 m²
Powierzchnia zabudowy	101.36 m²
Kubatura	503 m³
Wymiary budynku	11.20 x 9.40 m
Kąt nachylenia	30°
Wysokość budynku	6.35 m
Wymiary działki	19.20 x 18.60 m



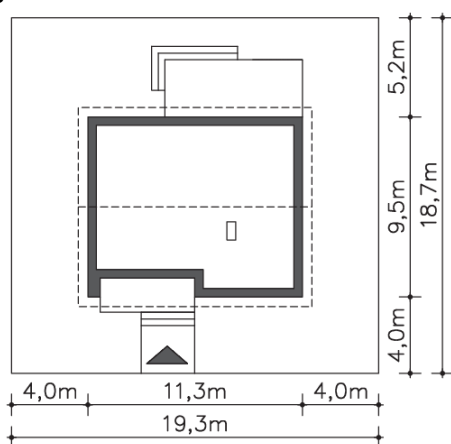
Opis projektu

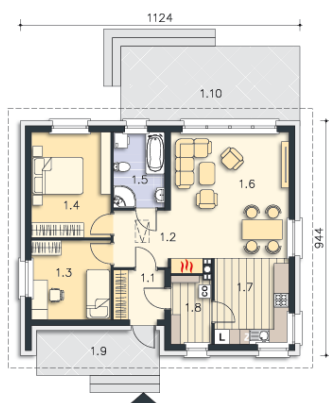
Lunna pomimo niewielkiej powierzchni oferuje zaskakująco przestronne pomieszczenia. Część dzienna to otwarta przestrzeń salonu połączonego z kuchnią, która schowana jest nieco za kominkiem, dzięki czemu mamy wrażenie większej powierzchni. Dużą zaletą i sposobem na zwiększenie przestronności są duże okna - zarówno balkonowe w salonie, jak i ciekawe - narożne, w kuchni. W takim domu może wygodnie zamieszkać dwu-trzyosobowa rodzina, a jednocześnie dom będzie niedrogi w realizacji i utrzymaniu.

Elewacje



Sytuacje



Rzuty**Parter 78.80 m²**

Wiatrołap	4.06 m ²
Taras	21.56 m ²
Komunikacja	5.32 m ²
Pokój	10.14 m ²
Pokój	13.52 m ²
Łazienka	6.23 m ²
Pokój dzienny	24.81 m ²
Kuchnia	10.28 m ²
Pom.gosp., c.o.	4.44 m ²
Podest	8.89 m ²