

Podstawowe informacje



Dane techniczne projektu

Całkowita powierzchnia	69.16 m²
Powierzchnia użytkowa	69.16 m²
Powierzchnia zabudowy	90.47 m²
Kubatura	449 m³
Wymiary budynku	10 x 9.40 m
Kąt nachylenia	30°
Wysokość budynku	6.35 m
Wymiary działki	17 x 18.60 m



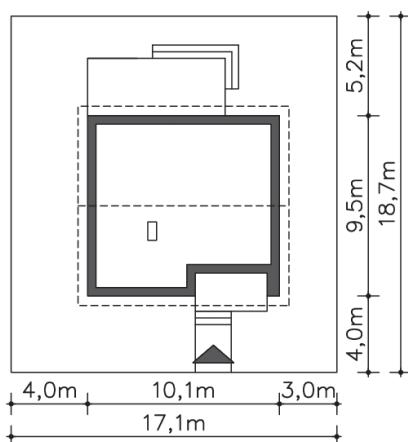
Opis projektu

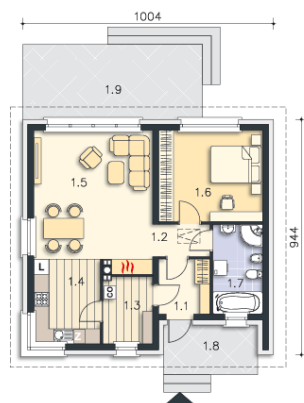
Ten mały domek jest przykładem na to, że nie trzeba rezygnować z wygody i przestronnych pokoi nawet na niewielkiej powierzchni. Jeśli jedna sypialnia w zupełności wystarczy, to taki dom może być spełnieniem marzeń o własnych czterech kątach z ogrodem, a jednocześnie zupełnie osiągalnym finansowo. Ponadto mały domek ma też tę zaletę, że jest tańszy i łatwiejszy w utrzymaniu. Domek jest bardzo ładnie nasłoneczniony a także bardzo funkcjonalny.

Elewacje



Sytuacje



Rzuty**Parter 69.16 m²**

Wiatrołap	4.47 m ²
Komunikacja	3.01 m ²
Pom.gosp., c.o.	5.24 m ²
Kuchnia	8.93 m ²
Pokój dzienny	25.34 m ²
Pokój	15.05 m ²
Łazienka	7.12 m ²
Podest	7.48 m ²
Taras	21.56 m ²