

Podstawowe informacje



Dane techniczne projektu

Całkowita powierzchnia	77.71 m²
Powierzchnia użytkowa	77.71 m²
Powierzchnia zabudowy	101.53 m²
Kubatura	508 m³
Wymiary budynku	11.60 x 10 m
Kąt nachylenia	30°
Wysokość budynku	6.35 m
Wymiary działki	18.60 x 18.70 m



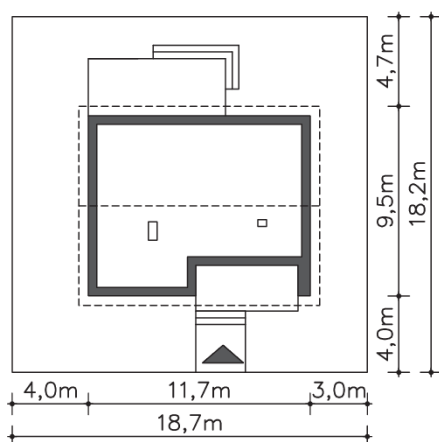
Opis projektu

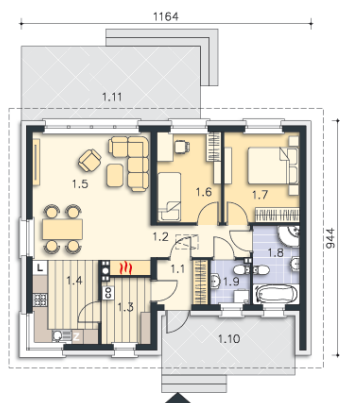
Mały domek Hobart to propozycja dla tych, którzy marzą o własnym domku skrojonym na miarę niedużych możliwości finansowych. Poprawny układ funkcjonalny zawarty w prostej bryle to przepis na szybką i niedrogą budowę. Spora kotłownia sąsiaduje z kominkiem, dzięki temu można kominę połączyć w jeden trzon. Kuchnia choć nie jest oddzielona od salonu, to jednak jest usytuowana nieco z boku i funkcjonalnie połączona z pomieszczeniem gospodarczym.

Elewacje



Sytuacje



Rzuty

Parter 77.71 m²

Wiatrołap	3.65 m ²
Podest	12.81 m ²
Taras	21.56 m ²
Komunikacja	5.22 m ²
Pom.gosp., c.o.	5.24 m ²
Kuchnia	8.93 m ²
Pokój dzienny	25.34 m ²
Pokój	9.42 m ²
Pokój	11.10 m ²
Łazienka	6.00 m ²
Wc	2.81 m ²