

Podstawowe informacje



Dane techniczne projektu

Całkowita powierzchnia	116.40 m²
Powierzchnia użytkowa	108.78 m²
Powierzchnia zabudowy	163.83 m²
Kubatura	773 m³
Wymiary budynku	17.30 x 10.40 m
Kąt nachylenia	35°
Wysokość budynku	6.85 m
Wymiary działki	23.30 x 20.80 m



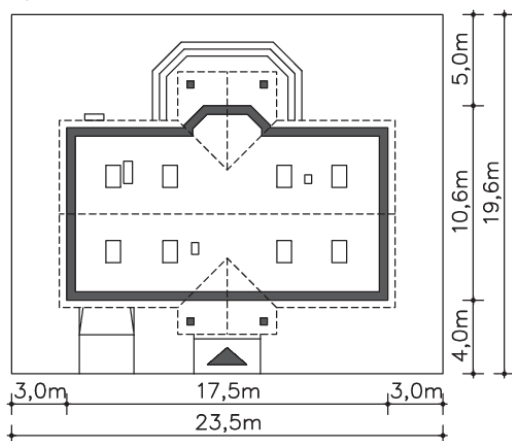
Opis projektu

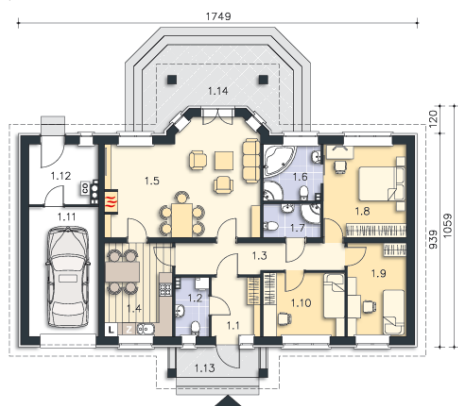
Nasz znany i lubiany projekt Praga zyskał w tej wersji osobną kotłownię usytuowaną za garażem, dzięki czemu strefa gospodarcza może być wydzielona z części mieszkalnej. Kotłownia jest na tyle duża, że można w niej zastosować piec na paliwo stałe. Jednocześnie kominek w salonie został umieszczony na ścianie łączącej z kotłownią, dzięki czemu kominy pieca i kominka można połączyć w jeden trzon. Dom jest przekryty dachem dwuspadowym, który jest łatwiejszy i tańszy w realizacji.

Elewacje



Sytuacje



Rzuty

Parter 116.40 m²

Wiatrołap	5.62 m ²
Pokój	10.08 m ²
Garaż	17.07 m ²
Kotłownia	7.62 m ²
Podest	5.23 m ²
Taras	20.83 m ²
Wc	3.76 m ²
Komunikacja	9.63 m ²
Kuchnia	12.23 m ²
Salon	31.90 m ²
Łazienka	6.28 m ²
Łazienka	3.80 m ²
Pokój	14.89 m ²
Pokój	10.59 m ²