

## Podstawowe informacje



## Dane techniczne projektu

<b>Całkowita powierzchnia</b>	<b>100.58 m<sup>2</sup></b>
<b>Powierzchnia użytkowa</b>	<b>92.43 m<sup>2</sup></b>
<b>Powierzchnia zabudowy</b>	<b>149.28 m<sup>2</sup></b>
<b>Kubatura</b>	<b>719 m<sup>3</sup></b>
<b>Wymiary budynku</b>	<b>17.20 x 11.20 m</b>
<b>Kąt nachylenia</b>	<b>30°</b>
<b>Wysokość budynku</b>	<b>6.40 m</b>
<b>Wymiary działki</b>	<b>25.20 x 19.20 m</b>



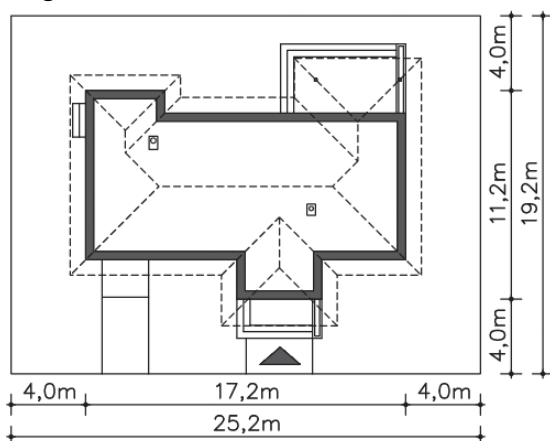
## Opis projektu

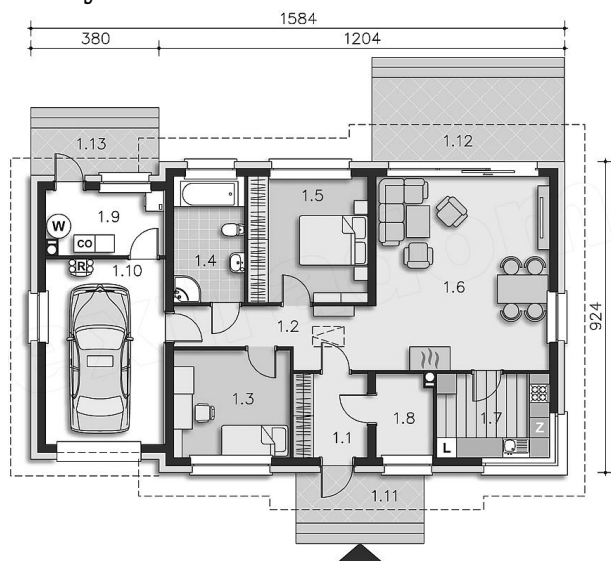
Niewielki dom parterowy, zaprojektowany w standardzie energooszczędnym. Mieszkańcy mają do dyspozycji otwartą kuchnię, połączoną z salonem i trzy sypialnie oraz łazienkę i wc. Za jednostanowiskowym garażem zlokalizowano kotłownię, z niezależnym wyjściem na zewnątrz. Prosta bryła urozmaicona została drewnianymi elementami elewacji. Od strony ogrodu znajduje się zadaszony taras, na który można wyjść z salon przez duże, przeszklone drzwi. Dzięki temu wewnątrz jest dobrze doświetlone.

## Elewacje



## Sytuacje



**Rzuty**

**Parter 100.58 m<sup>2</sup>**

<b>Wiatrołap</b>	4.88 m <sup>2</sup>
<b>Pokój</b>	10.17 m <sup>2</sup>
<b>Garaż</b>	17.84 m <sup>2</sup>
<b>Kotłownia</b>	8.15 m <sup>2</sup>
<b>Podest</b>	3.10 m <sup>2</sup>
<b>Taras</b>	16.50 m <sup>2</sup>
<b>Garderoba</b>	1.64 m <sup>2</sup>
<b>Komunikacja</b>	7.77 m <sup>2</sup>
<b>Wc</b>	1.50 m <sup>2</sup>
<b>Pokój dzienny, kuchnia</b>	32.73 m <sup>2</sup>
<b>Pokój</b>	12.19 m <sup>2</sup>
<b>Komunikacja</b>	6.43 m <sup>2</sup>
<b>Pokój</b>	8.75 m <sup>2</sup>
<b>Łazienka</b>	6.37 m <sup>2</sup>