

## Podstawowe informacje



## Dane techniczne projektu

<b>Całkowita powierzchnia</b>	<b>127.20 m<sup>2</sup></b>
<b>Powierzchnia użytkowa</b>	<b>119.86 m<sup>2</sup></b>
<b>Powierzchnia zabudowy</b>	<b>199.60 m<sup>2</sup></b>
<b>Kubatura</b>	<b>954 m<sup>3</sup></b>
<b>Wymiary budynku</b>	<b>19.50 x 16.70 m</b>
<b>Kąt nachylenia</b>	<b>1°</b>
<b>Wysokość budynku</b>	<b>4.70 m</b>
<b>Wymiary działki</b>	<b>27.50 x 27.20 m</b>



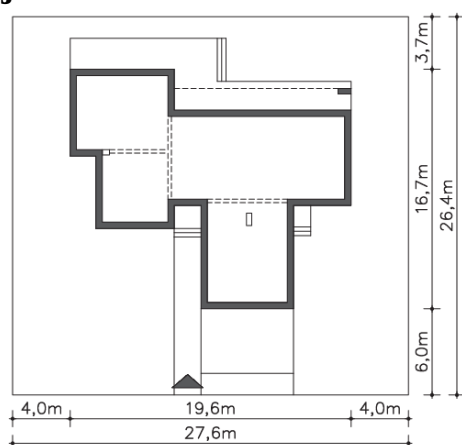
## Opis projektu

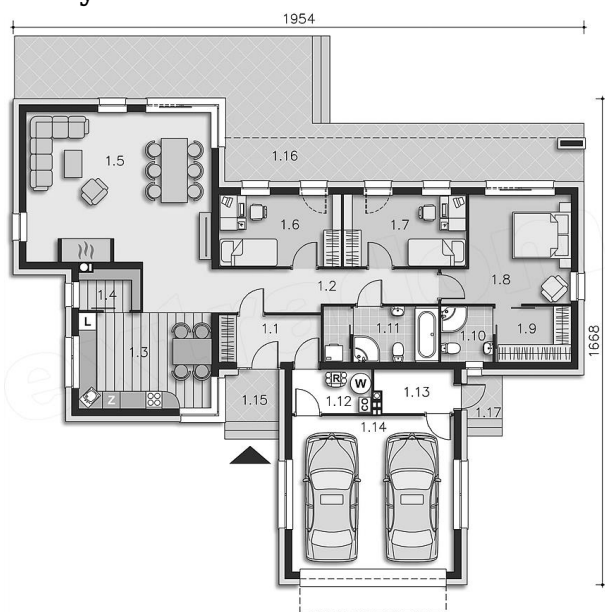
Wygodny, parterowy dom energooszczędny, o prostej, nowoczesnej bryle. Wnętrze kryje funkcjonalną kuchnię z miejscem na stół, obok kuchni zlokalizowano spiżarnię. Zaprojektowano także trzy sypialnie, w tym jedna z własną łazienką i garderobą oraz jedną wspólną, wygodną łazienkę, z wydzielonym miejscem na pralkę. Z przodu domu znajduje się garaż na dwa stanowiska, z pomieszczeniem gospodarczym oraz kotłownią. Dzięki takiej lokalizacji garażu, dom można wybudować na węższej działce, niż gdyby garaż dostawiono przy elewacji bocznej budynku.

## Elewacje



## Sytuacje



**Rzuty**

**Parter 127.20 m<sup>2</sup>**

<b>Wiatrołap</b>	5.51 m <sup>2</sup>
<b>Łazienka</b>	3.30 m <sup>2</sup>
<b>Kotłownia</b>	7.27 m <sup>2</sup>
<b>Pom.pomocnicze</b>	3.75 m <sup>2</sup>
<b>Garaż</b>	3.59 m <sup>2</sup>
<b>Podest</b>	29.47 m <sup>2</sup>
<b>Taras</b>	2.97 m <sup>2</sup>
<b>Podest</b>	53.17 m <sup>2</sup>
<b>Komunikacja</b>	1.80 m <sup>2</sup>
<b>Kuchnia</b>	10.20 m <sup>2</sup>
<b>Spizarnia</b>	14.81 m <sup>2</sup>
<b>Salon</b>	2.84 m <sup>2</sup>
<b>Pokój</b>	36.59 m <sup>2</sup>
<b>Pokój</b>	10.19 m <sup>2</sup>
<b>Pokój</b>	10.24 m <sup>2</sup>
<b>Garderoba</b>	14.06 m <sup>2</sup>
<b>Łazienka</b>	4.85 m <sup>2</sup>