

## Podstawowe informacje



## Dane techniczne projektu

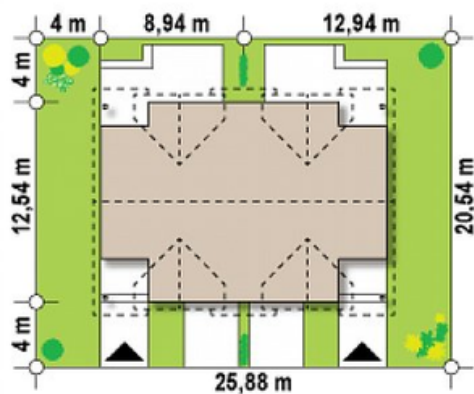
<b>Całkowita powierzchnia</b>	<b>137.50 m<sup>2</sup></b>
<b>Powierzchnia użytkowa</b>	<b>137.54 m<sup>2</sup></b>
<b>Powierzchnia zabudowy</b>	<b>99.75 m<sup>2</sup></b>
<b>Powierzchnia dachu</b>	<b>181.57 m<sup>2</sup></b>
<b>Kubatura</b>	<b>700.18 m<sup>3</sup></b>
<b>Wymiary budynku</b>	<b>8.94 x 12.54 m</b>
<b>Kąt nachylenia</b>	<b>38°</b>
<b>Wysokość budynku</b>	<b>8.96 m</b>
<b>Wymiary działki</b>	<b>15.94 x 20.54 m</b>

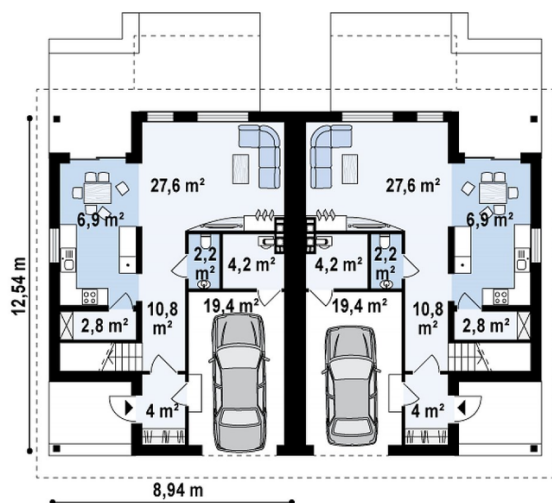


## Opis projektu

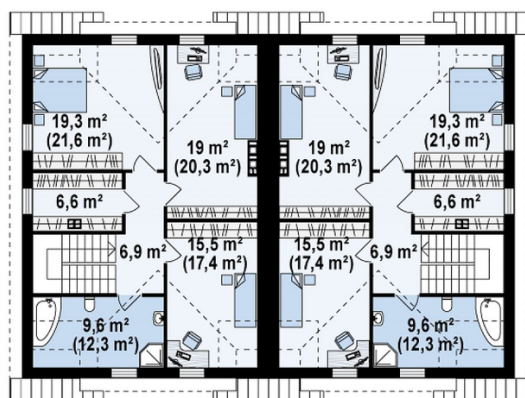
Ściany: gazobeton, ceramika, silikaty  
Dach: blachodachówka  
Strop: betonowy gęstożebrowy Teriva

## Sytuacje



**Rzuty**

**Parter 59.30 m<sup>2</sup>**

Kuchnia	7.90 m <sup>2</sup>
Spizarka	2.80 m <sup>2</sup>
Hol+schody	11.00 m <sup>2</sup>
Sień	4.00 m <sup>2</sup>
Garaż	19.40 m <sup>2</sup>
WC	2.20 m <sup>2</sup>
Pom. gosp.	4.20 m <sup>2</sup>
Salon+jadalnia	27.20 m <sup>2</sup>


**Poddasze 78.20 m<sup>2</sup>**

Hol	7.40 m <sup>2</sup>
Łazienka	10.00 m <sup>2</sup>
Pokój	16.00 m <sup>2</sup>
Pokój	18.90 m <sup>2</sup>
Pokój	19.30 m <sup>2</sup>
Garderoba	6.60 m <sup>2</sup>