

Podstawowe informacje



Dane techniczne projektu

Całkowita powierzchnia	121 m²
Powierzchnia użytkowa	111.48 m²
Powierzchnia zabudowy	177.40 m²
Powierzchnia dachu	164.50 m²
Kubatura	394.80 m³
Wymiary budynku	18.36 x 10.90 m
Kąt nachylenia	2°
Wysokość budynku	4.20 m
Wymiary działki	25.36 x 18.90 m



Opis projektu

projekt dostępny w 21 dni roboczych

Ściany: gazobeton, ceramika, silikaty

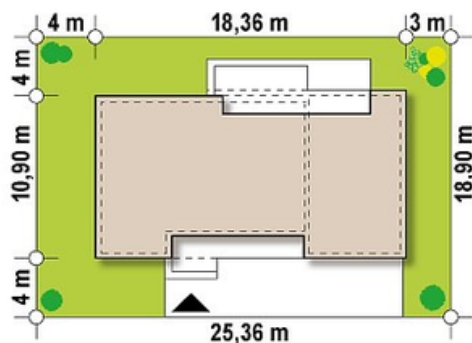
Dach: dachówka, blachodachówka

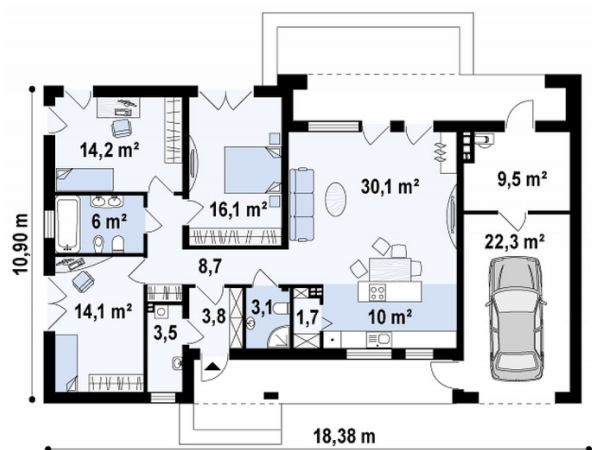
Strop: żelbetowy

Elewacje



Sytuacje



Rzuty

Parter 121 m²

Sień	3.80 m ²
Łazienka	6.00 m ²
Pokój	14.10 m ²
Garaż	22.30 m ²
Pomieszczenie gospodarcze	9.50 m ²
Pralnia	3.50 m ²
Hol	8.80 m ²
Łazienka	3.10 m ²
Kuchnia	10.10 m ²
Spizarka	1.70 m ²
Salon+jadalnia	30.10 m ²
Pokój	16.10 m ²
Pokój	14.20 m ²