

## Podstawowe informacje



## Dane techniczne projektu

<b>Całkowita powierzchnia</b>	<b>249.70 m<sup>2</sup></b>
<b>Powierzchnia użytkowa</b>	<b>204.30 m<sup>2</sup></b>
<b>Powierzchnia zabudowy</b>	<b>184.60 m<sup>2</sup></b>
<b>Powierzchnia dachu</b>	<b>125.87 m<sup>2</sup></b>
<b>Kubatura</b>	<b>707.29 m<sup>3</sup></b>
<b>Wymiary budynku</b>	<b>17.64 x 14.19 m</b>
<b>Kąt nachylenia</b>	<b>2°</b>
<b>Wysokość budynku</b>	<b>7.10 m</b>
<b>Wymiary działki</b>	<b>24.64 x 22.19 m</b>

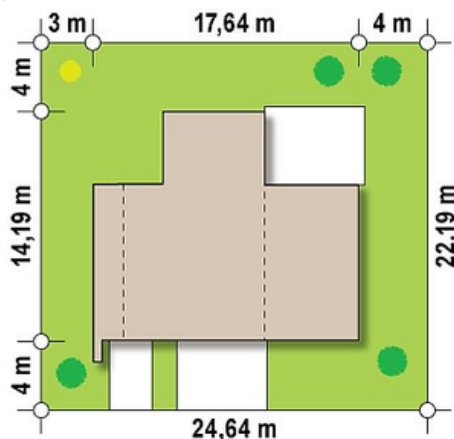


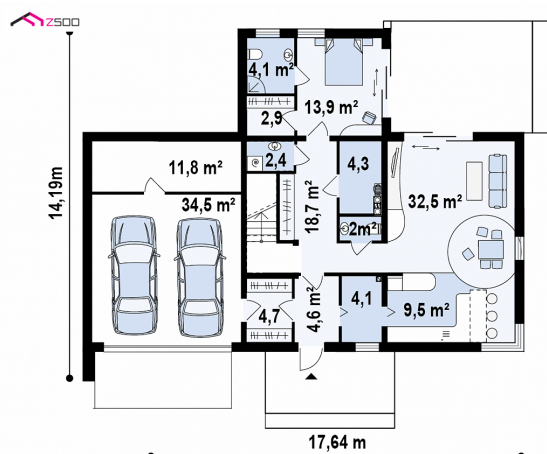
## Opis projektu

Projekt domu nowoczesnego Zx46 GL2 wyróżnia się nowoczesną, kubiczną bryłą oraz detalami z jasnego kamienia.

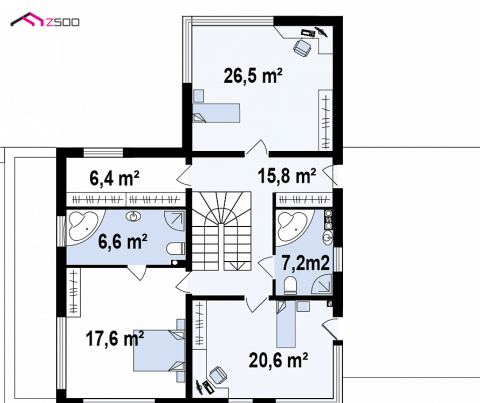
Wnętrze budynku kryje wygodny i przestronny dom. Parter domu ma prosty układ z klarowną strefą dzienną zawierającą salon z kominkiem, jadalnię oraz funkcjonalną kuchnię. Ta część domu otwiera się na ogród poprzez drzwi tarasowe. Wartością dodaną domu jest prywatne wyjście na ogród z komfortowej sypialni dla pary z własną garderobą i pokojem kąpielowym. Hol łączy ze sobą wszystkie pomieszczenia gospodarcze oraz pokoje. Na piętrze znalazły swoje miejsce trz...

## Sytuacje



**Rzuty**

**Parter 149.50 m<sup>2</sup>**

Sień	4.60 m <sup>2</sup>
Pokój	13.90 m <sup>2</sup>
Garderoba	2.90 m <sup>2</sup>
Łazienka	4.10 m <sup>2</sup>
Garaż+pom. gosp.	46.30 m <sup>2</sup>
Garderoba	4.70 m <sup>2</sup>
Hol+schody	18.70 m <sup>2</sup>
WC	2.00 m <sup>2</sup>
Salon+jadalnia	32.50 m <sup>2</sup>
Kuchnia	9.50 m <sup>2</sup>
Spizarka	4.10 m <sup>2</sup>
Pom. gosp.	4.30 m <sup>2</sup>
Pralnia	2.40 m <sup>2</sup>


**Poddasze 100.20 m<sup>2</sup>**

Hol	15.80 m <sup>2</sup>
Pokój	26.50 m <sup>2</sup>
Pokój	20.60 m <sup>2</sup>
Pokój	17.60 m <sup>2</sup>
Łazienka	6.60 m <sup>2</sup>
Garderoba	6.40 m <sup>2</sup>
Łazienka	7.20 m <sup>2</sup>