

## Podstawowe informacje



## Dane techniczne projektu

<b>Całkowita powierzchnia</b>	<b>166.80 m<sup>2</sup></b>
<b>Powierzchnia użytkowa</b>	<b>136.59 m<sup>2</sup></b>
<b>Powierzchnia zabudowy</b>	<b>123.40 m<sup>2</sup></b>
<b>Powierzchnia dachu</b>	<b>177.76 m<sup>2</sup></b>
<b>Kubatura</b>	<b>459.90 m<sup>3</sup></b>
<b>Wymiary budynku</b>	<b>13.74 x 10.38 m</b>
<b>Kąt nachylenia</b>	<b>35°</b>
<b>Wysokość budynku</b>	<b>7.53 m</b>
<b>Wymiary działki</b>	<b>21.74 x 18.38 m</b>

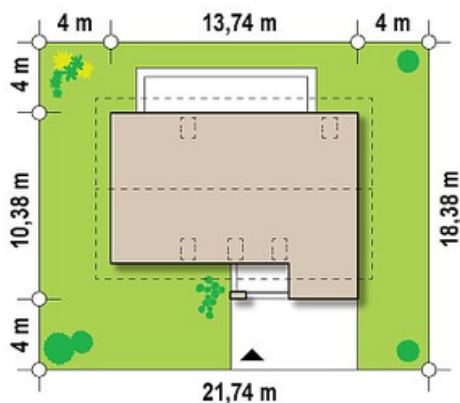


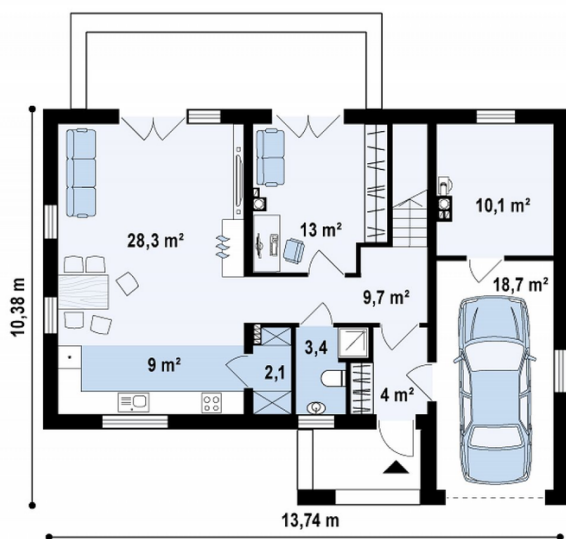
## Opis projektu

Zx38v1 to zgrabny dom o prostej, energooszczędnej formie przekrytej dachem dwuspadowym. Wysunięty przed bryłę garaż z ciekawą formą zadaszenia tworzą atrakcyjną strefę wejściową.

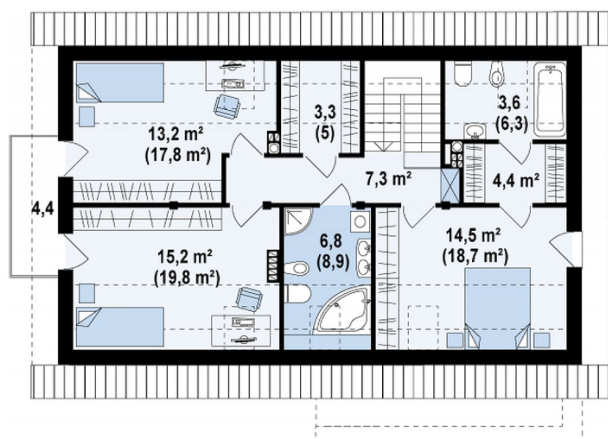
Część dzienna na parterze skupiona jest wokół centralnie umieszczonego kominka. Tworzą ją: salon z jadalnią oraz otwarta kuchnia z długim blatem roboczym i podręczną spiżarnią. Z holu dostępna jest łazienka z prysznicem i oknem oraz dodatkowy pokój. Może on w zależności od potrzeb pełnić funkcję sypialni, gabinetu lub pokoju dla gości. Progr...

## Sytuacje



**Rzuty**

**Parter 98.50 m<sup>2</sup>**

Sień	4.10 m <sup>2</sup>
Hol+schody	10.00 m <sup>2</sup>
Łazienka	3.40 m <sup>2</sup>
Spizarka	2.10 m <sup>2</sup>
Kuchnia	8.80 m <sup>2</sup>
Salon+jadalnia	28.30 m <sup>2</sup>
Gabinet	13.00 m <sup>2</sup>
Garaż+pom. gosp.	28.80 m <sup>2</sup>


**Poddasze 68.30 m<sup>2</sup>**

Hol	7.30 m <sup>2</sup>
Garderoba	3.30 m <sup>2</sup>
Pokój	14.50 m <sup>2</sup>
Pokój	13.20 m <sup>2</sup>
Pokój	15.20 m <sup>2</sup>
Łazienka	3.60 m <sup>2</sup>
Łazienka	6.80 m <sup>2</sup>
Garderoba	4.40 m <sup>2</sup>