

Podstawowe informacje



Dane techniczne projektu

Całkowita powierzchnia	106 m²
Powierzchnia użytkowa	100.79 m²
Powierzchnia zabudowy	105.41 m²
Powierzchnia dachu	103.40 m²
Kubatura	337.77 m³
Wymiary budynku	7.94 x 17.50 m
Kąt nachylenia	30°
Wysokość budynku	8.12 m
Wymiary działki	14.94 x 25.50 m



Opis projektu

Z297GF to wersja projektu Z297 z garażem jednostanowiskowym i kotłownią od frontu. Układ funkcjonalny został nieco zmieniony, dzięki czemu kuchnia i salon zyskały większą powierzchnię. W łazience na parterze zmieścił się także prysznic i małe okno. Dodatkową zaletą projektu jest pełna wysokość piętra, bez skosów.

Przy szerokości działki mniejszej od 16m, projekt zmieści się nawet na 13,44m.

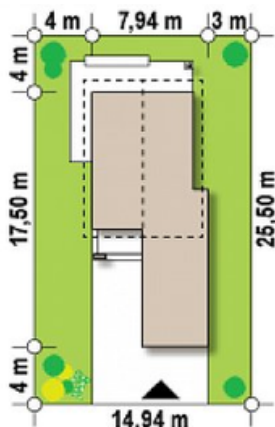
Ściany: gazobeton, ceramika, silikaty

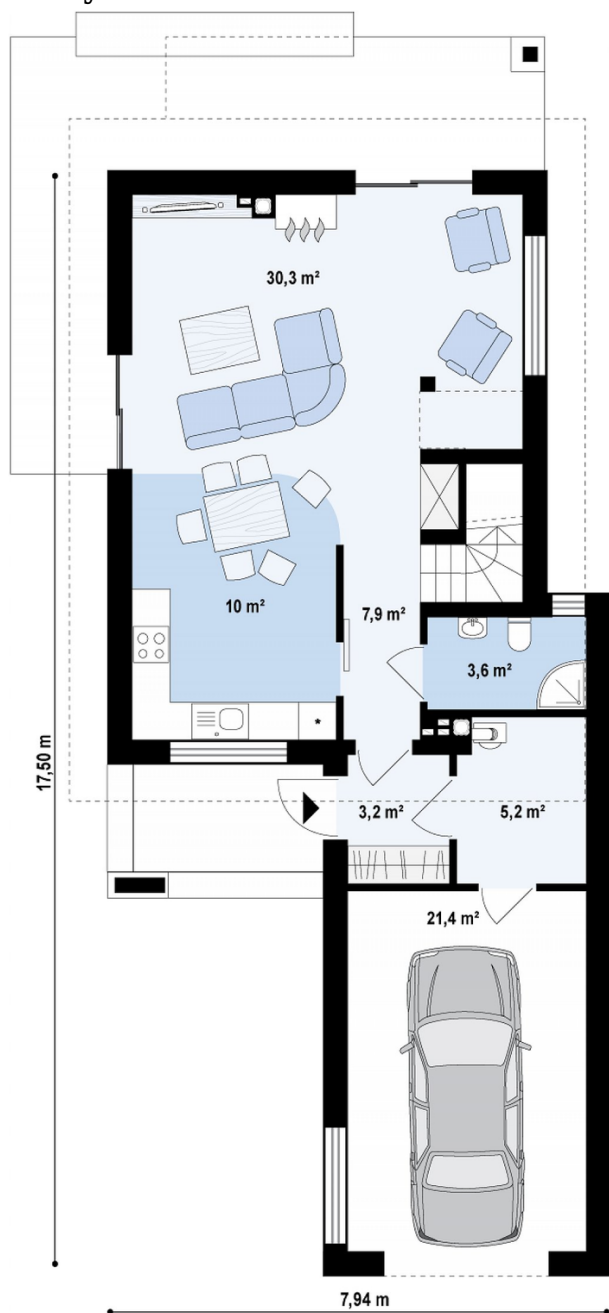
Dach: dachówka, blachodachówka

Elewacje

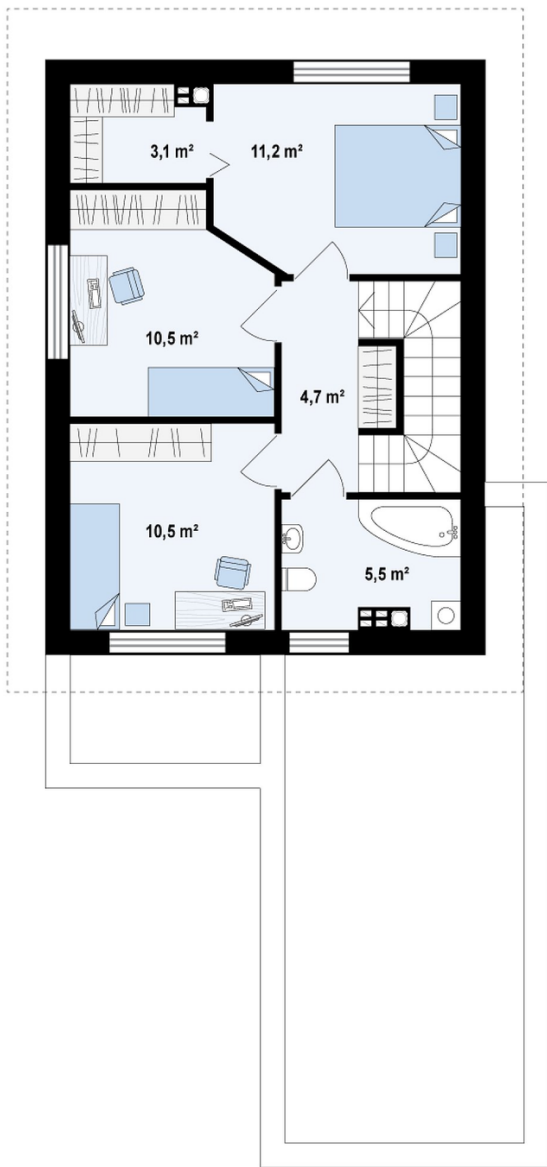


Sytuacje



Rzuty

Parter 60.40 m²

Garaż	21.40 m ²
Garaż+pom. gosp.	5.20 m ²
Sień	3.30 m ²
Hol+schody	7.90 m ²
Kuchnia+jadalnia	10.00 m ²
Salon	30.30 m ²
WC	3.70 m ²



Poddasze 45.60 m²

Hol	4.80 m ²
Łazienka	5.50 m ²
Pokój	10.50 m ²
Pokój	10.50 m ²
Pokój	11.20 m ²
Garderoba	3.10 m ²