

Podstawowe informacje



Dane techniczne projektu

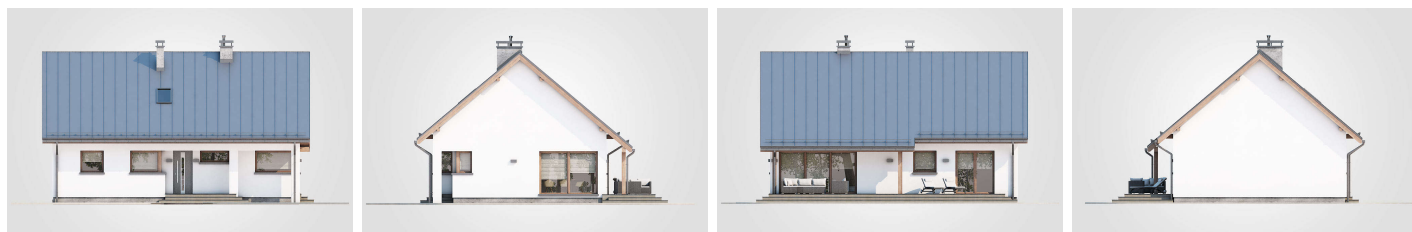
Całkowita powierzchnia	230.05 m²
Powierzchnia użytkowa	79.85 m²
Powierzchnia zabudowy	119.70 m²
Powierzchnia dachu	192.95 m²
Kubatura	640.60 m³
Wymiary budynku	12.70 x 8.90 m
Kąt nachylenia	40°
Wysokość budynku	7.73 m
Wymiary działki	19.70 x 17.88 m



Opis projektu

Kolejna odsłona parterowego projektu ze strychem. Prostą bryłę przykrytą dwuspadowym dachem urozmaicają detale architektoniczne w postaci funkcjonalnego podcienia na elewacji frontowej oraz efektownych narożnych okien. Dach pokryto grafitową blachą tytanowo-cynkową, która świetnie komponuje się z jasną elewacją i brązowymi oknami. Program użytkowy spełni oczekiwania czteroosobowej rodziny do której dyspozycji są kuchnia z jadalnią i pokojem dziennym, trzy sypialnie, łazienka, przedsionek z szafą na odzież wierzchnią i kotłownia. Nad pokojem dziennym i jadalnią pozostawiono widoczne belki strop...

Elewacje



Rzuty