

## Podstawowe informacje



## Dane techniczne projektu

<b>Całkowita powierzchnia</b>	<b>77.40 m<sup>2</sup></b>
<b>Powierzchnia użytkowa</b>	<b>77.50 m<sup>2</sup></b>
<b>Powierzchnia zabudowy</b>	<b>96.70 m<sup>2</sup></b>
<b>Powierzchnia dachu</b>	<b>145.90 m<sup>2</sup></b>
<b>Kubatura</b>	<b>205.40 m<sup>3</sup></b>
<b>Wymiary budynku</b>	<b>11 x 8.44 m</b>
<b>Kąt nachylenia</b>	<b>30°</b>
<b>Wysokość budynku</b>	<b>6.06 m</b>
<b>Wymiary działki</b>	<b>19.44 x 16.44 m</b>



## Opis projektu

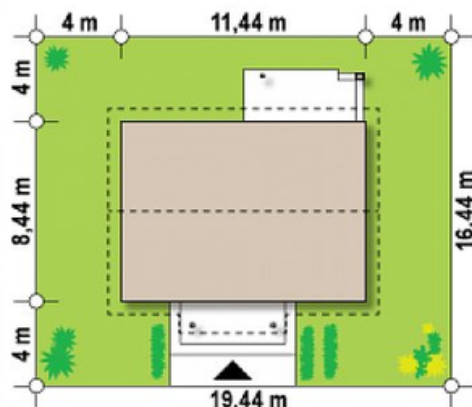
Z253 to zgrabny dom parterowy o wielu możliwościach aranżacji. Prosta, zwarta bryła na rzucie prostokąta przekryta dwuspadowym dachem czyni go tanią i łatwą w realizacji inwestycją.

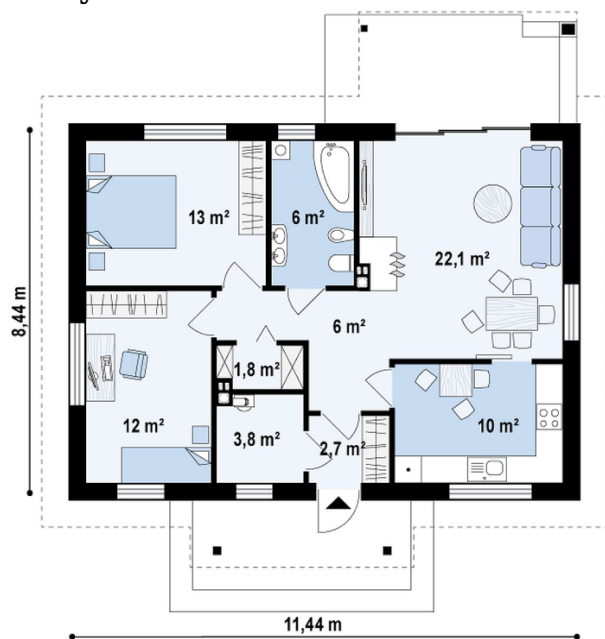
Na powierzchni zaledwie 77mkw uzyskano funkcjonalne i wygodne wnętrze. W sieni przewidziano miejsce na dużą szafę. Zlokalizowany niemal w środku hol wydziela strefy - dzienną w prawej części domu oraz nocną z dwiema sypialniami i sporą łazienką. Pokój dzienny z jadalnią i kominkiem został oddzielony od kuchni ścianką działową. Przy wiatrołapie zaprojektowano spore pomieszczenie gospodar...

## Elewacje



## Sytuacje



**Rzuty**

**Parter 77.40 m<sup>2</sup>**

<b>Sień</b>	2.70 m <sup>2</sup>
<b>Kuchnia</b>	10.00 m <sup>2</sup>
<b>Salon+jadalnia</b>	22.10 m <sup>2</sup>
<b>Hol</b>	6.00 m <sup>2</sup>
<b>Łazienka</b>	6.00 m <sup>2</sup>
<b>Pom. gosp.</b>	3.80 m <sup>2</sup>
<b>Schowek</b>	1.80 m <sup>2</sup>
<b>Pokój</b>	12.00 m <sup>2</sup>
<b>Pokój</b>	13.00 m <sup>2</sup>