

## Podstawowe informacje



## Dane techniczne projektu

<b>Całkowita powierzchnia</b>	<b>83.40 m<sup>2</sup></b>
<b>Powierzchnia użytkowa</b>	<b>83.30 m<sup>2</sup></b>
<b>Powierzchnia zabudowy</b>	<b>93.80 m<sup>2</sup></b>
<b>Powierzchnia dachu</b>	<b>136.76 m<sup>2</sup></b>
<b>Kubatura</b>	<b>300.80 m<sup>3</sup></b>
<b>Wymiary budynku</b>	<b>13.54 x 7.14 m</b>
<b>Kąt nachylenia</b>	<b>40°</b>
<b>Wysokość budynku</b>	<b>7.40 m</b>
<b>Wymiary działki</b>	<b>20.54 x 15.14 m</b>



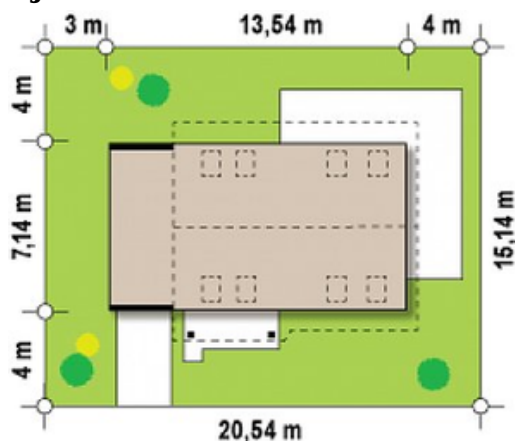
## Opis projektu

Tani w realizacji i ekonomiczny w utrzymaniu dom z garażem jednostanowiskowym.

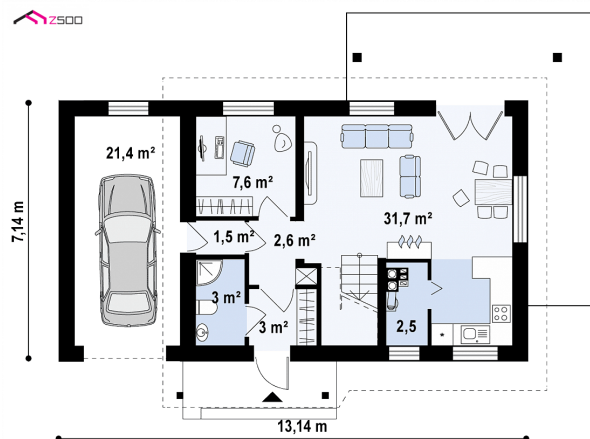
## Elewacje



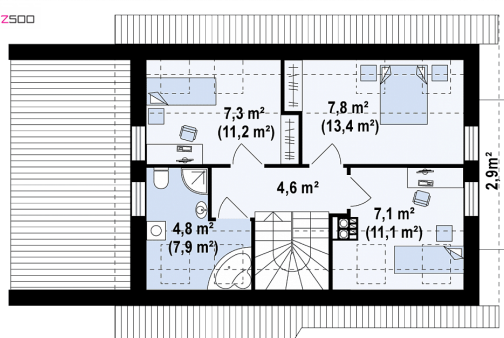
## Sytuacje



**Rzuty**


**Parter 51.90 m<sup>2</sup>**

Sień	3.00 m <sup>2</sup>
Hol	2.60 m <sup>2</sup>
Łazienka	3.00 m <sup>2</sup>
Gabinet	7.60 m <sup>2</sup>
Salon+kuchnia	31.70 m <sup>2</sup>
Pom. gosp.	2.50 m <sup>2</sup>
Hol	1.50 m <sup>2</sup>
Garaż	21.40 m <sup>2</sup>



**Poddasze 31.50 m<sup>2</sup>**

Hol	4.60 m <sup>2</sup>
Pokój	7.10 m <sup>2</sup>
Pokój	7.80 m <sup>2</sup>
Pokój	7.30 m <sup>2</sup>
Łazienka	4.80 m <sup>2</sup>