

Podstawowe informacje



Dane techniczne projektu

Całkowita powierzchnia	98.60 m ²
Powierzchnia użytkowa	98.66 m ²
Powierzchnia zabudowy	75.70 m ²
Powierzchnia dachu	133.57 m ²
Kubatura	273.40 m ³
Wymiary budynku	10.18 x 7.44 m
Kąt nachylenia	35°
Wysokość budynku	7.20 m
Wymiary działki	17.18 x 15.44 m



Opis projektu

projekt dostępny w 21 dni

Ściany: gazobeton, ceramika, silikaty

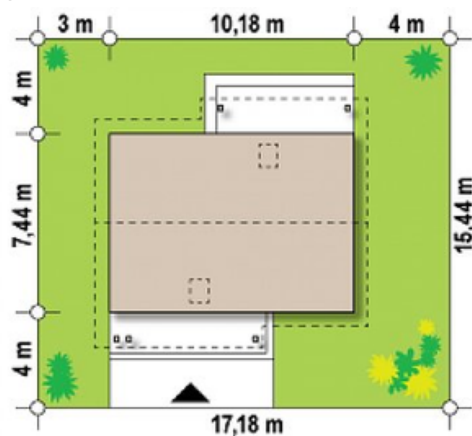
Dach: dachówka, blachodachówka

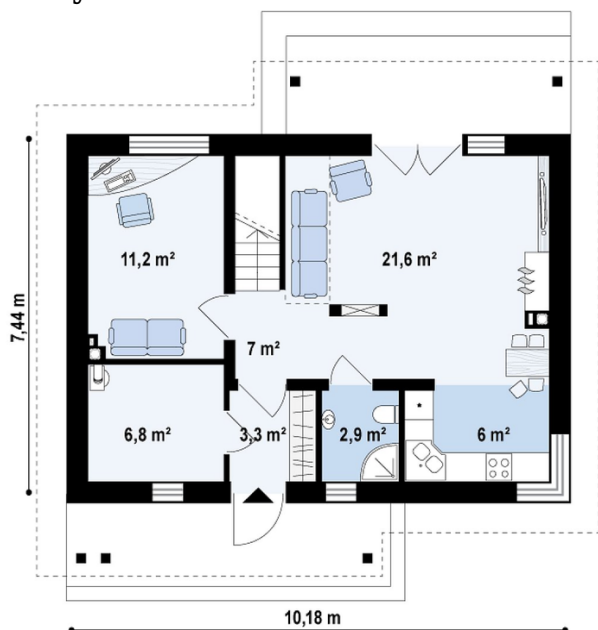
Strop: betonowy gęstożebrowy Teriva

Elewacje

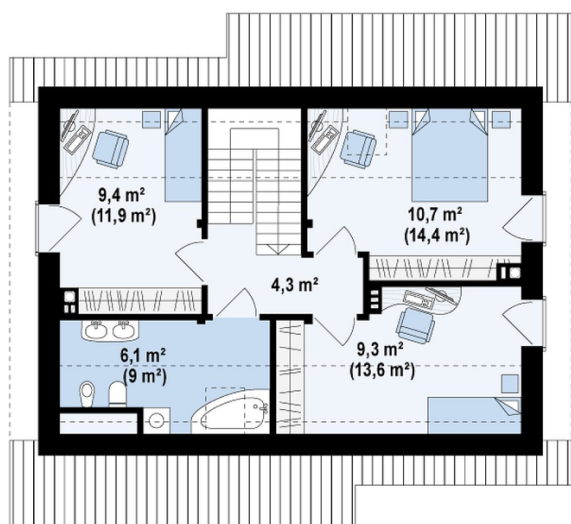


Sytuacje



Rzuty

Parter 58.80 m²

Sień	4.00 m ²
Hol	4.00 m ²
Łazienka	3.40 m ²
Salon+jadalnia	22.40 m ²
Kuchnia	7.00 m ²
Pokój	11.20 m ²
Pom. gosp.	6.80 m ²


Poddasze 39.80 m²

Hol	4.30 m ²
Pokój	10.70 m ²
Pokój	9.30 m ²
Łazienka	6.10 m ²
Pokój	9.40 m ²