

## Podstawowe informacje



## Dane techniczne projektu

<b>Całkowita powierzchnia</b>	<b>129.40 m<sup>2</sup></b>
<b>Powierzchnia użytkowa</b>	<b>129.40 m<sup>2</sup></b>
<b>Powierzchnia zabudowy</b>	<b>161.60 m<sup>2</sup></b>
<b>Powierzchnia dachu</b>	<b>246.70 m<sup>2</sup></b>
<b>Kubatura</b>	<b>343.90 m<sup>3</sup></b>
<b>Wymiary budynku</b>	<b>13.60 x 14.94 m</b>
<b>Kąt nachylenia</b>	<b>25°</b>
<b>Wysokość budynku</b>	<b>6.62 m</b>
<b>Wymiary działki</b>	<b>21.60 x 22.94 m</b>

## Opis projektu

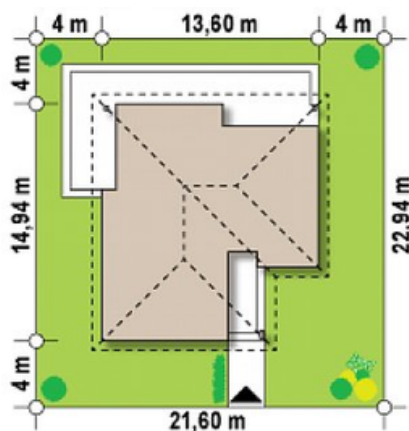
Z204bG to wariant projektu z204 bez garażu. Czwarty - dodatkowy pokój z własną łazienką idealnie sprawdzi się jako gabinet, pokój gościnny lub sypialnia.

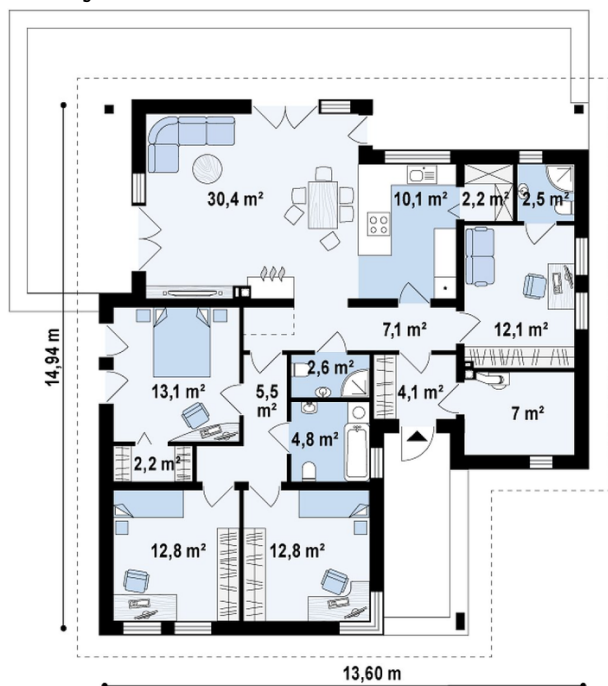


## Elewacje



## Sytuacje



**Rzuty**

**Parter 129.40 m<sup>2</sup>**

Sień	4.10 m <sup>2</sup>
Łazienka	2.60 m <sup>2</sup>
Łazienka	4.80 m <sup>2</sup>
Pokój	12.80 m <sup>2</sup>
Pokój	12.80 m <sup>2</sup>
Pokój	13.10 m <sup>2</sup>
Garderoba	2.20 m <sup>2</sup>
Hol	7.10 m <sup>2</sup>
Pom. gosp.	7.00 m <sup>2</sup>
Gabinet	12.10 m <sup>2</sup>
Łazienka	2.50 m <sup>2</sup>
Spizarka	2.20 m <sup>2</sup>
Kuchnia	10.20 m <sup>2</sup>
Salon+jadalnia	30.40 m <sup>2</sup>
Hol	5.50 m <sup>2</sup>