

Podstawowe informacje



Dane techniczne projektu

Całkowita powierzchnia	74.50 m²
Powierzchnia użytkowa	133.07 m²
Powierzchnia zabudowy	117.55 m²
Powierzchnia dachu	198.66 m²
Kubatura	444.61 m³
Wymiary budynku	13.78 x 8.84 m
Kąt nachylenia	40°
Wysokość budynku	8.07 m
Wymiary działki	21.78 x 16.84 m



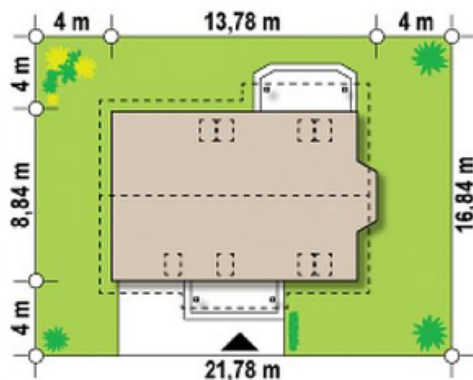
Opis projektu

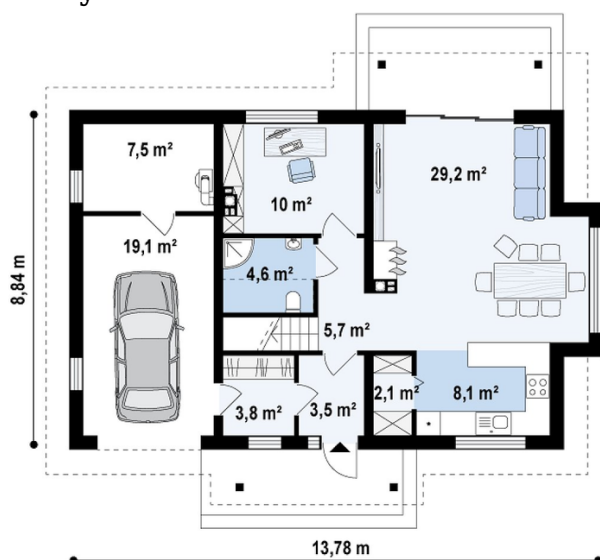
Ściany: gazobeton, ceramika, silikaty
Dach: dachówka, blachodachówka
Strop: betonowy gęstożebrowy Teriva

Elewacje

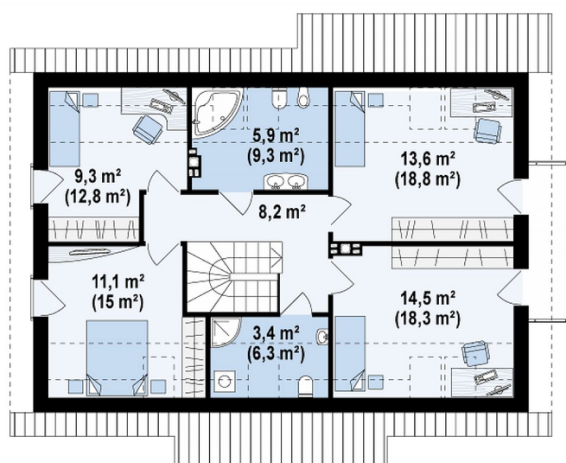


Sytuacje



Rzuty

Parter 74.50 m²

Hol+schody	5.70 m ²
Garaż+pom. gosp.	7.50 m ²
Salon+jadalnia	29.20 m ²
Sień	3.50 m ²
Garderoba	3.80 m ²
Spizarka	2.10 m ²
Kuchnia	8.10 m ²
Łazienka	4.60 m ²
Gabinet	10.00 m ²
Garaż	19.20 m ²


Poddasze 0 m²

Hol	0.00 m ²
Łazienka	0.00 m ²
Łazienka	0.00 m ²
Pokój	0.00 m ²
Pokój	0.00 m ²
Pokój	0.00 m ²
Pokój	0.00 m ²