

Podstawowe informacje



Dane techniczne projektu

Całkowita powierzchnia	125.40 m²
Powierzchnia użytkowa	125.33 m²
Powierzchnia zabudowy	176.76 m²
Powierzchnia dachu	273.05 m²
Kubatura	384.90 m³
Wymiary budynku	19.44 x 10.44 m
Kąt nachylenia	25°
Wysokość budynku	6.37 m
Wymiary działki	27.44 x 18.44 m

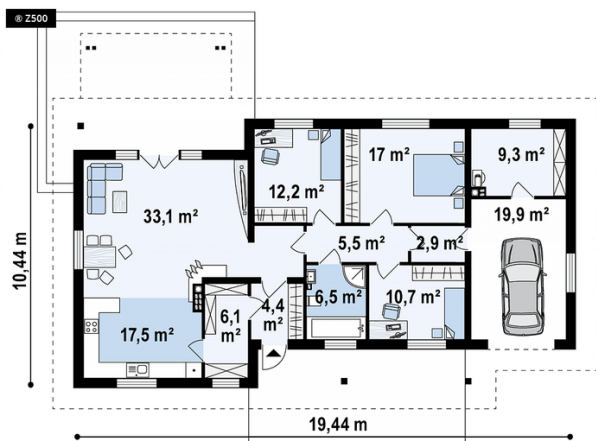


Opis projektu

Ściany: gazobeton, ceramika, silikaty
Dach: dachówka, blachodachówka
Strop: betonowy gęstożebrowy Teriva

Elewacje



Rzuty

Parter 125.40 m²

Sień	4.40 m ²
Garaż	19.90 m ²
Sień	2.90 m ²
Spizarka	6.10 m ²
Hol	5.50 m ²
Łazienka	6.60 m ²
Pokój	12.20 m ²
Pokój	17.00 m ²
Pokój	10.70 m ²
Salon+jadalnia	33.20 m ²
Kuchnia	17.50 m ²
Pom. gosp.	9.30 m ²