

Podstawowe informacje



Dane techniczne projektu

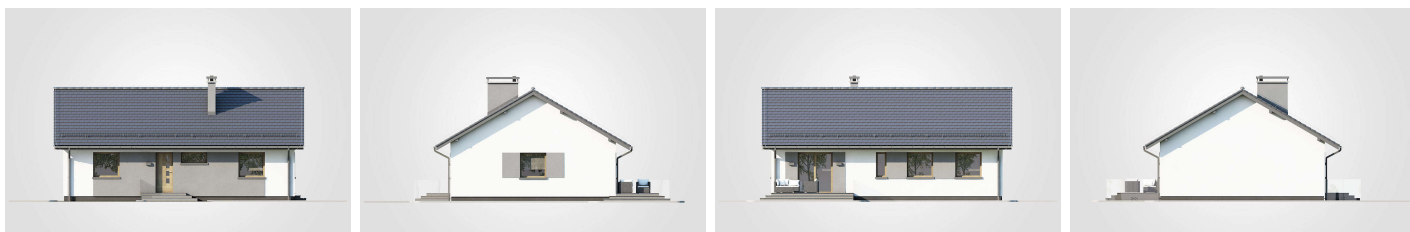
Całkowita powierzchnia	123.60 m²
Powierzchnia użytkowa	92.85 m²
Powierzchnia zabudowy	123.60 m²
Powierzchnia dachu	180 m²
Kubatura	600.10 m³
Wymiary budynku	13.15 x 9.40 m
Kąt nachylenia	30°
Wysokość budynku	6.52 m
Wymiary działki	20.15 x 17.40 m



Opis projektu

Kaja II to zaprojektowany na planie prostokąta budynek przykryty dwuspadowym dachem. Prosta konstrukcja i utrzymana w minimalistycznym tonie elewacja gwarantują, że koszty budowy i użytkowania nie będą wysokie. Grafitowa dachówka typu tegalit dobrze łączy się z białym i szarym tynkiem, a okna w kolorze drewna są ocieplającym wizerunek domu akcentem. Program użytkowy zaprojektowano z myślą o czteroosobowej rodzinie, do której dyspozycji są kuchnia z jadalnią i pokojem dziennym, trzy sypialnie, duża łazienka z oknem oraz przedsionek z miejscem na szafy i wieszaki. Wartością dodaną są pomieszczenia...

Elewacje



Rzuty

