

## Podstawowe informacje



## Dane techniczne projektu

<b>Całkowita powierzchnia</b>	<b>61.20 m<sup>2</sup></b>
<b>Powierzchnia użytkowa</b>	<b>61.03 m<sup>2</sup></b>
<b>Powierzchnia zabudowy</b>	<b>78.80 m<sup>2</sup></b>
<b>Powierzchnia dachu</b>	<b>125.25 m<sup>2</sup></b>
<b>Kubatura</b>	<b>177.50 m<sup>3</sup></b>
<b>Wymiary budynku</b>	<b>11.04 x 7.14 m</b>
<b>Kąt nachylenia</b>	<b>35°</b>
<b>Wysokość budynku</b>	<b>5.71 m</b>
<b>Wymiary działki</b>	<b>18.04 x 15.14 m</b>



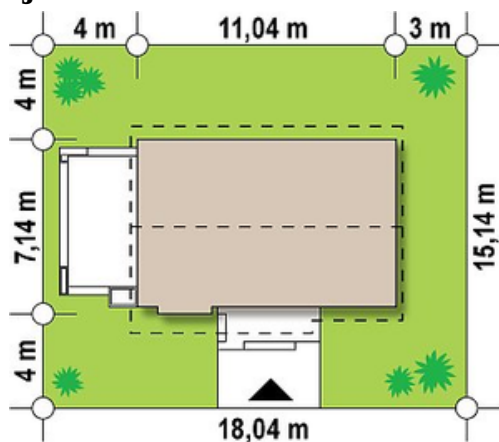
## Opis projektu

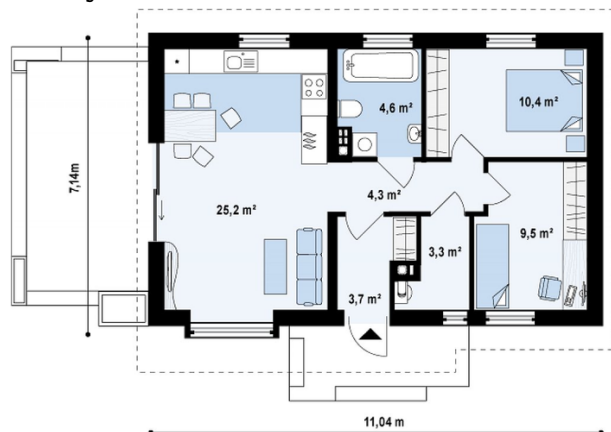
Ściany: gazobeton, ceramika, silikaty  
Dach: dachówka, blachodachówka, blacha  
Strop: więzary

## Elewacje



## Sytuacje



**Rzuty**

**Parter 61.20 m<sup>2</sup>**

<b>Salon+kuchnia</b>	25.20 m <sup>2</sup>
<b>Łazienka</b>	4.60 m <sup>2</sup>
<b>Sień</b>	3.70 m <sup>2</sup>
<b>Pom. gosp.</b>	3.40 m <sup>2</sup>
<b>Pokój</b>	10.50 m <sup>2</sup>
<b>Pokój</b>	9.40 m <sup>2</sup>
<b>Hol</b>	4.40 m <sup>2</sup>