

Podstawowe informacje



Dane techniczne projektu

| | |
|-------------------------------|-----------------------------|
| Całkowita powierzchnia | 167.70 m² |
| Powierzchnia użytkowa | 123.09 m² |
| Powierzchnia zabudowy | 204.30 m² |
| Powierzchnia dachu | 281.85 m² |
| Kubatura | 452.40 m³ |
| Wymiary budynku | 14.04 x 17.64 m |
| Kąt nachylenia | 25° |
| Wysokość budynku | 6.99 m |
| Wymiary działki | 22.04 x 25.64 m |



Opis projektu

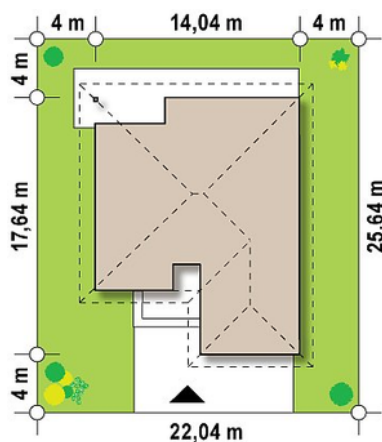
Wariant z zadaszonym tarasem od strony salonu. Zmiana dotyczą geometrii dachu.

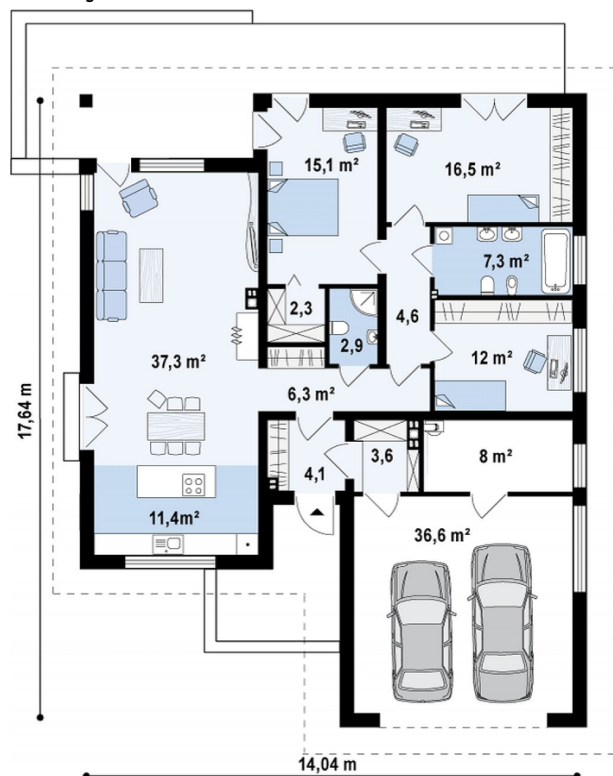
Ściany: gazobeton, ceramika, silikaty
 Dach: dachówka, blachodachówka
 Strop: betonowy gęstożebrowy Teriva

Elewacje



Sytuacje



Rzuty

Parter 167.70 m²

| | |
|-------------------------|----------------------|
| Garaż+pom. gosp. | 44.60 m ² |
| Pokój | 12.00 m ² |
| Hol | 4.60 m ² |
| Łazienka | 2.90 m ² |
| Schowek | 3.60 m ² |
| Garderoba | 2.30 m ² |
| Pokój | 15.10 m ² |
| Pokój | 16.50 m ² |
| Łazienka | 7.30 m ² |
| Salon+jadalnia | 37.00 m ² |
| Kuchnia | 11.40 m ² |
| Hol | 6.30 m ² |
| Sień | 4.10 m ² |