

## Podstawowe informacje



## Dane techniczne projektu

<b>Całkowita powierzchnia</b>	<b>125 m<sup>2</sup></b>
<b>Powierzchnia użytkowa</b>	<b>111.99 m<sup>2</sup></b>
<b>Powierzchnia zabudowy</b>	<b>193.41 m<sup>2</sup></b>
<b>Powierzchnia dachu</b>	<b>267.67 m<sup>2</sup></b>
<b>Kubatura</b>	<b>443 m<sup>3</sup></b>
<b>Wymiary budynku</b>	<b>20.88 x 9.78 m</b>
<b>Kąt nachylenia</b>	<b>28°</b>
<b>Wysokość budynku</b>	<b>6.45 m</b>
<b>Wymiary działki</b>	<b>26.88 x 17.78 m</b>



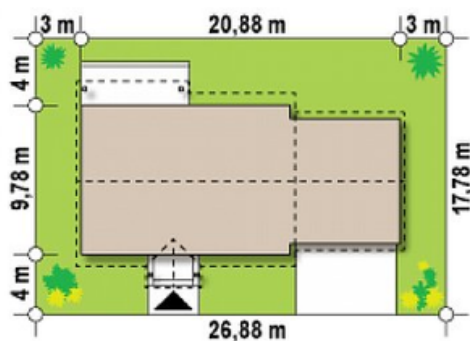
## Opis projektu

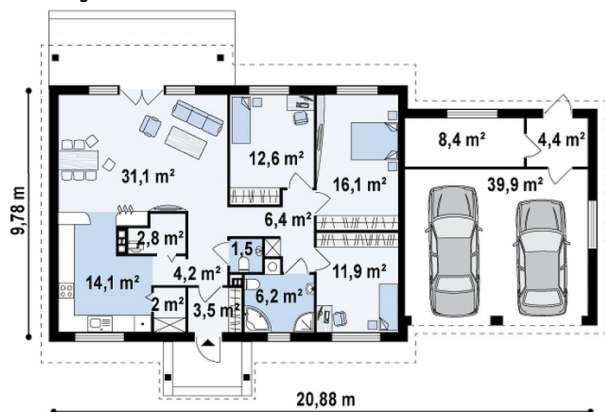
Ściany: gazobeton, ceramika, silikaty  
Dach: dachówka, blachodachówka  
Strop: drewniany, więzary

## Elewacje



## Sytuacje



**Rzuty**

**Parter 125 m<sup>2</sup>**

<b>Sień</b>	3.50 m <sup>2</sup>
<b>Łazienka</b>	6.20 m <sup>2</sup>
<b>WC</b>	1.60 m <sup>2</sup>
<b>Spizarka</b>	2.00 m <sup>2</sup>
<b>Garaż</b>	39.00 m <sup>2</sup>
<b>Pomieszczenie gospodarcze</b>	4.40 m <sup>2</sup>
<b>Pomieszczenie gospodarcze</b>	8.40 m <sup>2</sup>
<b>Hol</b>	6.40 m <sup>2</sup>
<b>Kuchnia</b>	14.30 m <sup>2</sup>
<b>Salon+jadalnia</b>	30.50 m <sup>2</sup>
<b>Pom. gosp.</b>	2.90 m <sup>2</sup>
<b>Hol</b>	4.20 m <sup>2</sup>
<b>Pokój</b>	12.60 m <sup>2</sup>
<b>Pokój</b>	16.10 m <sup>2</sup>
<b>Pokój</b>	11.90 m <sup>2</sup>