

Podstawowe informacje



Dane techniczne projektu

Całkowita powierzchnia	112 m²
Powierzchnia użytkowa	111.79 m²
Powierzchnia zabudowy	174.90 m²
Powierzchnia dachu	259.32 m²
Kubatura	393 m³
Wymiary budynku	17.88 x 9.78 m
Kąt nachylenia	28°
Wysokość budynku	6.45 m
Wymiary działki	23.88 x 17.78 m



Opis projektu

Projekt w wersji z garażem po prawej stronie.

Ściany: gazobeton, ceramika, silikaty

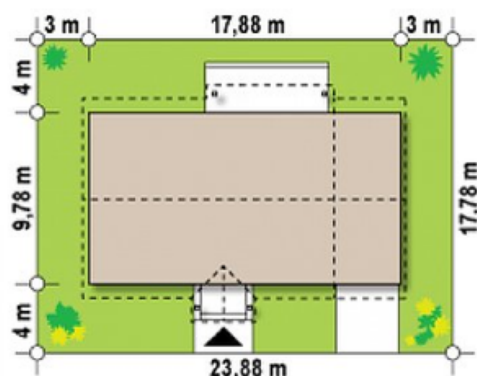
Dach: dachówka, blachodachówka

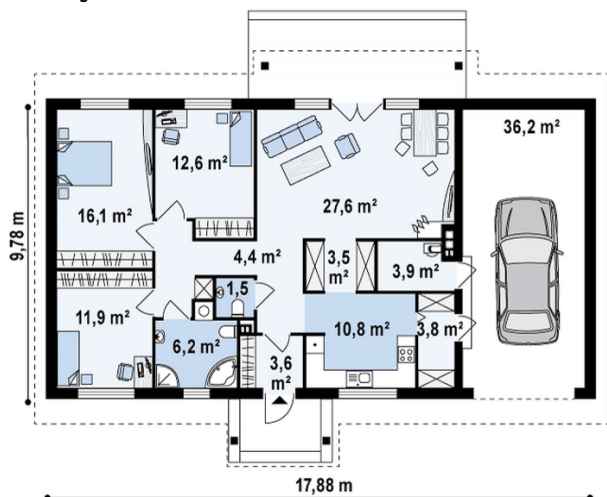
Strop: drewniany, więzary

Elewacje



Sytuacje



Rzuty

Parter 112 m²

Sień	3.50 m ²
Łazienka	6.20 m ²
WC	1.60 m ²
Spizarka	2.00 m ²
Garaż	33.20 m ²
Hol	4.20 m ²
Kuchnia	14.10 m ²
Salon+jadalnia	30.50 m ²
Pom. gosp.	2.90 m ²
Hol	6.40 m ²
Pokój	12.60 m ²
Pokój	16.10 m ²
Pokój	11.90 m ²