

Podstawowe informacje



Dane techniczne projektu

Całkowita powierzchnia	154.80 m ²
Powierzchnia użytkowa	155 m ²
Powierzchnia zabudowy	123.30 m ²
Powierzchnia dachu	199.20 m ²
Kubatura	468.38 m ³
Wymiary budynku	13.08 x 8.88 m
Kąt nachylenia	32°
Wysokość budynku	7.09 m
Wymiary działki	20.08 x 16.88 m



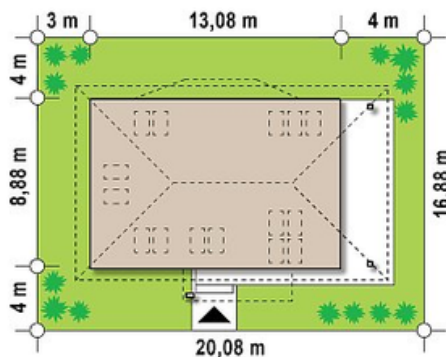
Opis projektu

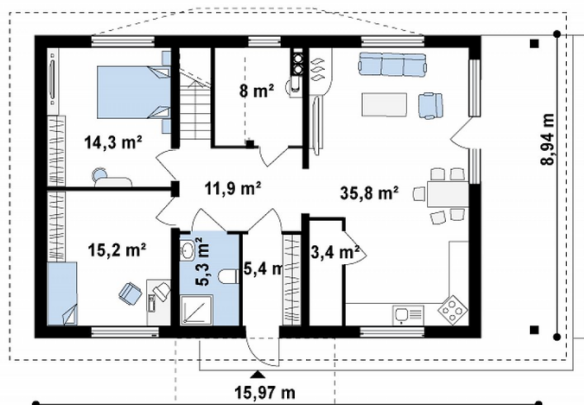
Ściany: gazobeton, ceramika, silikaty
Dach: dachówka, blachodachówka
Strop: betonowy gęstożebrowy Teriva

Elewacje

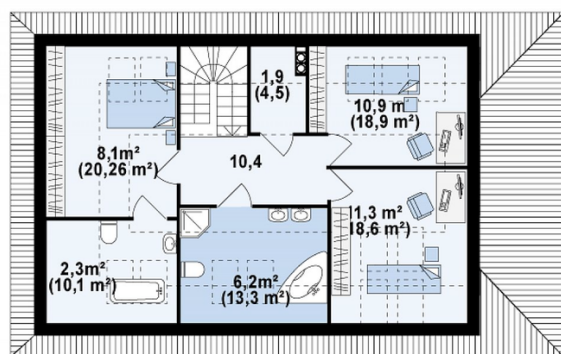


Sytuacje



Rzuty

Parter 99.10 m²

Salon+kuchnia	35.80 m ²
Pokój	15.20 m ²
Pokój	14.30 m ²
Łazienka	5.30 m ²
Pom. gosp.	8.00 m ²
Hol+schody	11.70 m ²
Sień	5.40 m ²
Spizarka	3.40 m ²


Poddasze 55.70 m²

Garderoba	2.20 m ²
Hol	10.40 m ²
Łazienka	6.80 m ²
Pokój	11.40 m ²
Pokój	11.40 m ²
Pokój	9.50 m ²
Łazienka	4.00 m ²