

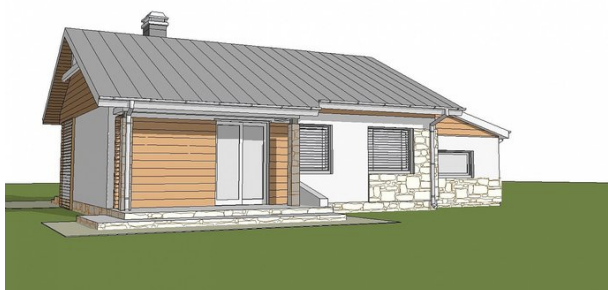
## Podstawowe informacje



## Dane techniczne projektu

<b>Całkowita powierzchnia</b>	<b>70.90 m<sup>2</sup></b>
<b>Powierzchnia użytkowa</b>	<b>70.83 m<sup>2</sup></b>
<b>Powierzchnia zabudowy</b>	<b>111.93 m<sup>2</sup></b>
<b>Powierzchnia dachu</b>	<b>166.81 m<sup>2</sup></b>
<b>Kubatura</b>	<b>244.97 m<sup>3</sup></b>
<b>Wymiary budynku</b>	<b>13.98 x 8.88 m</b>
<b>Kąt nachylenia</b>	<b>25°</b>
<b>Wysokość budynku</b>	<b>5.67 m</b>
<b>Wymiary działki</b>	<b>19.98 x 16.88 m</b>

## Opis projektu

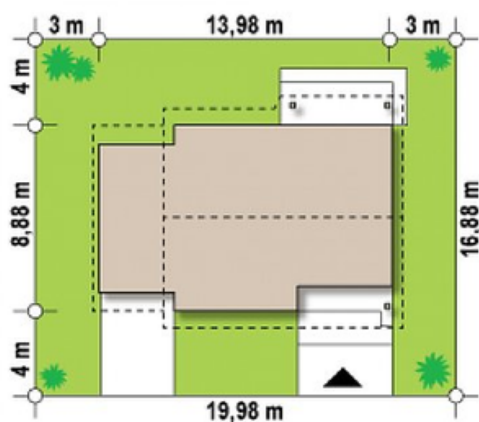


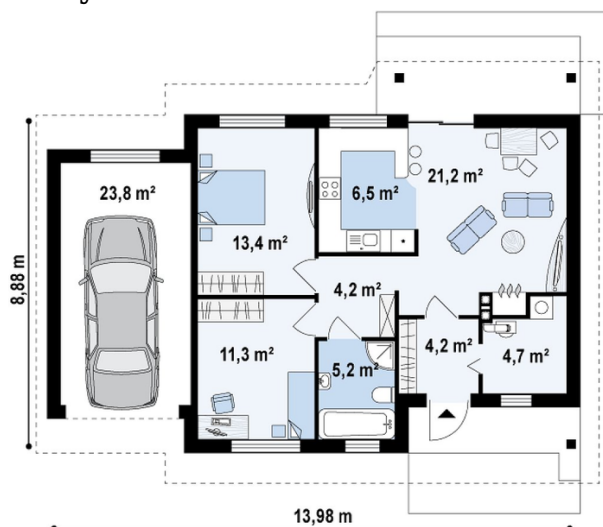
Ściany: gazobeton, ceramika, silikaty  
Dach: dachówka, blachodachówka  
Strop: drewniany, więzary

## Elewacje



## Sytuacje



**Rzuty**

**Parter 70.90 m<sup>2</sup>**

<b>Sień</b>	4.30 m <sup>2</sup>
<b>Pom. gosp.</b>	4.70 m <sup>2</sup>
<b>Hol</b>	4.20 m <sup>2</sup>
<b>Salon+jadalnia</b>	21.30 m <sup>2</sup>
<b>Kuchnia</b>	6.50 m <sup>2</sup>
<b>Pokój</b>	13.40 m <sup>2</sup>
<b>Pokój</b>	11.30 m <sup>2</sup>
<b>Łazienka</b>	5.20 m <sup>2</sup>
<b>Garaż</b>	21.80 m <sup>2</sup>