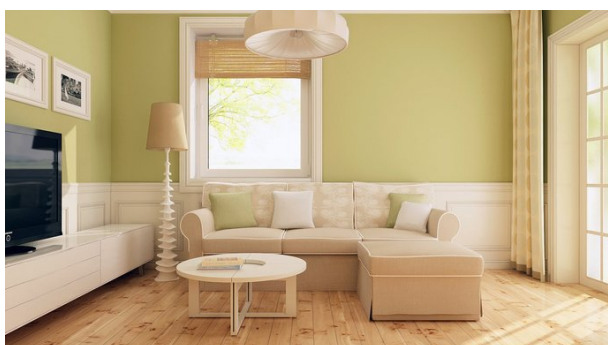


## Podstawowe informacje



## Dane techniczne projektu

<b>Całkowita powierzchnia</b>	<b>74.50 m<sup>2</sup></b>
<b>Powierzchnia użytkowa</b>	<b>75.41 m<sup>2</sup></b>
<b>Powierzchnia zabudowy</b>	<b>59.90 m<sup>2</sup></b>
<b>Powierzchnia dachu</b>	<b>110.38 m<sup>2</sup></b>
<b>Kubatura</b>	<b>215.20 m<sup>3</sup></b>
<b>Wymiary budynku</b>	<b>8.88 x 7.08 m</b>
<b>Kąt nachylenia</b>	<b>40°</b>
<b>Wysokość budynku</b>	<b>7.14 m</b>
<b>Wymiary działki</b>	<b>16.88 x 15.08 m</b>



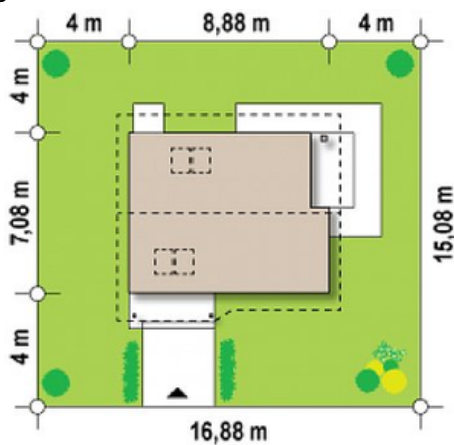
## Opis projektu

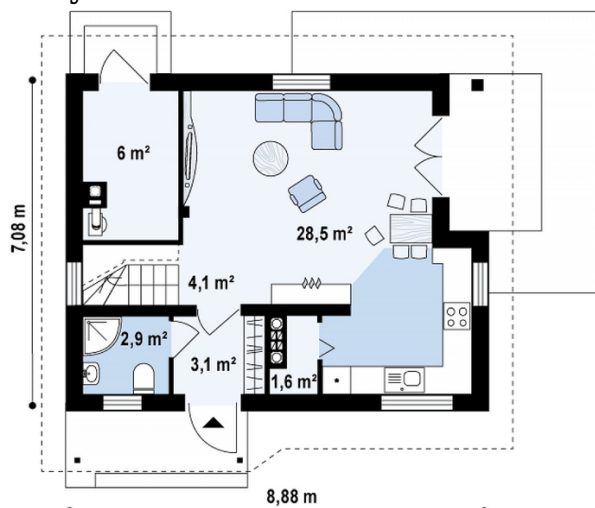
Ściany: gazobeton, ceramika, silikaty  
Dach: dachówka, blachodachówka  
Strop: betonowy gęstożebrowy Teriva

## Elewacje

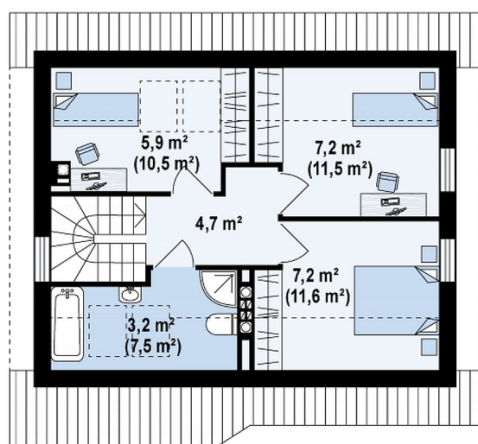


## Sytuacje



**Rzuty**

**Parter 46.20 m<sup>2</sup>**

Sień	3.10 m <sup>2</sup>
Hol+schody	4.10 m <sup>2</sup>
Salon+kuchnia	28.50 m <sup>2</sup>
Pom. gosp.	6.00 m <sup>2</sup>
Spizarka	1.60 m <sup>2</sup>
Łazienka	2.90 m <sup>2</sup>


**Poddasze 28.30 m<sup>2</sup>**

Hol	4.70 m <sup>2</sup>
Pokój	5.70 m <sup>2</sup>
Pokój	7.20 m <sup>2</sup>
Pokój	7.50 m <sup>2</sup>
Łazienka	3.20 m <sup>2</sup>