

Podstawowe informacje



Dane techniczne projektu

Całkowita powierzchnia	124.20 m²
Powierzchnia użytkowa	123.10 m²
Powierzchnia zabudowy	181.70 m²
Powierzchnia dachu	239.10 m²
Kubatura	406.10 m³
Wymiary budynku	17.78 x 11.88 m
Kąt nachylenia	25°
Wysokość budynku	6.01 m
Wymiary działki	24.78 x 19.88 m

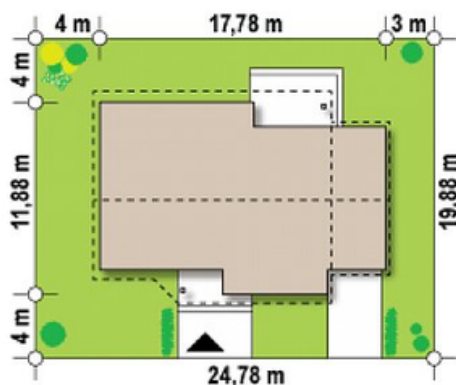
Opis projektu

Wersja powiększona o 140cm (przesunięto ścianę zewnętrzną po stronie pokoi). Do budynku dodatkowo zaprojektowano garaż po prawej stronie.

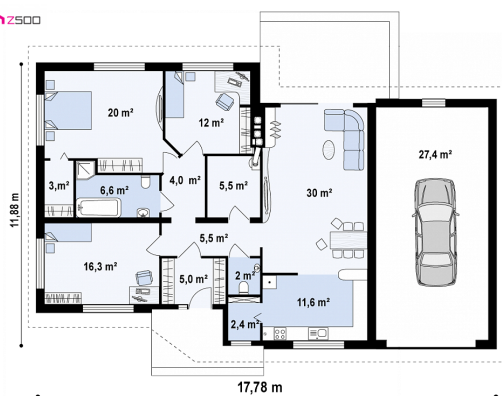
Elewacje



Sytuacje



Rzuty


Parter 124.20 m²

Sień	4.90 m ²
Łazienka	6.60 m ²
Pokój	16.30 m ²
Garderoba	3.00 m ²
Garaż	27.40 m ²
Hol	5.50 m ²
Kuchnia+spizarka	14.00 m ²
Salon+jadalnia	29.40 m ²
Pom. gosp.	5.50 m ²
WC	2.00 m ²
Hol	4.00 m ²
Pokój	20.00 m ²
Pokój	12.00 m ²