

Podstawowe informacje



Dane techniczne projektu

Całkowita powierzchnia	124.80 m²
Powierzchnia użytkowa	124.30 m²
Powierzchnia zabudowy	150.20 m²
Powierzchnia dachu	241.66 m²
Kubatura	330.17 m³
Wymiary budynku	14.18 x 11.88 m
Kąt nachylenia	25°
Wysokość budynku	6.36 m
Wymiary działki	21.18 x 19.88 m



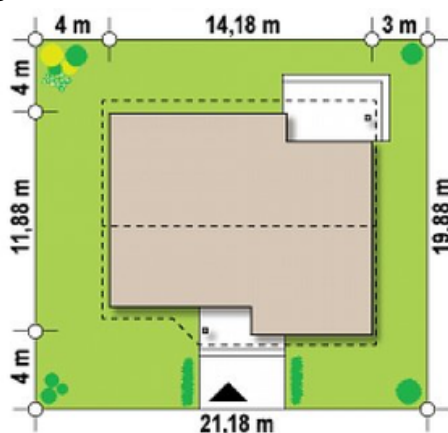
Opis projektu

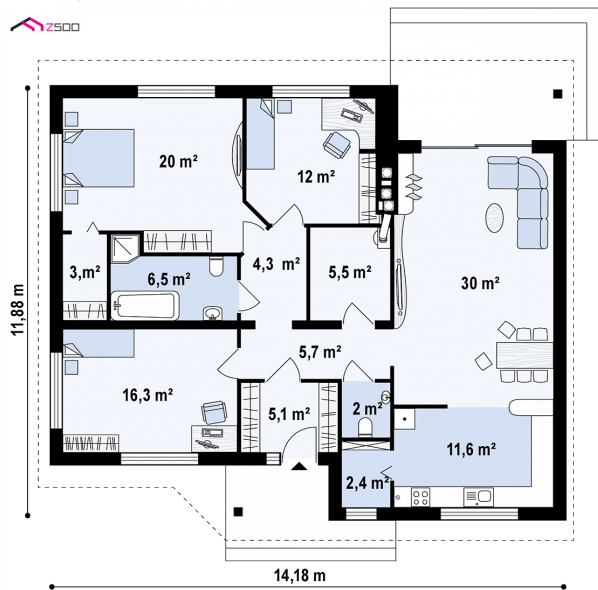
Wersja powiększona o 140cm (przesunięto ścianę zewnętrzną po stronie pokoi). Pokoje dodatkowo doświetlono oknami oraz zaprojektowano garderobę.

Elewacje



Sytuacje



Rzuty

Parter 124.80 m²

Sień	5.10 m ²
Łazienka	6.50 m ²
Pokój	20.00 m ²
Garderoba	3.00 m ²
Kuchnia	11.60 m ²
Hol	5.70 m ²
Spizarka	2.40 m ²
Salon+jadalnia	30.00 m ²
Pom. gosp.	5.50 m ²
WC	2.00 m ²
Hol	4.30 m ²
Pokój	16.30 m ²
Pokój	12.00 m ²