

Podstawowe informacje



Dane techniczne projektu

Całkowita powierzchnia	113.60 m²
Powierzchnia użytkowa	115.47 m²
Powierzchnia zabudowy	116.80 m²
Powierzchnia dachu	181.73 m²
Kubatura	394 m³
Wymiary budynku	13.98 x 9.08 m
Kąt nachylenia	40°
Wysokość budynku	7.52 m
Wymiary działki	19.98 x 17.08 m



Opis projektu

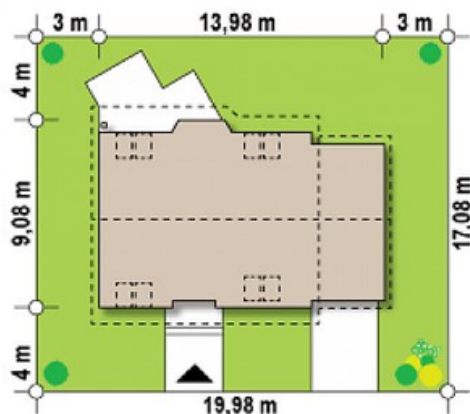
Projekt w wersji z garażem po prawej stronie. Jako opcja - możliwość zagospodarowania pomieszczenia nad garażem.

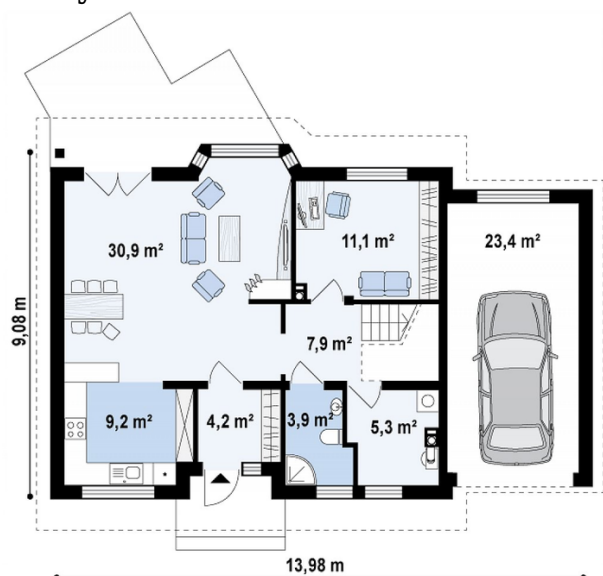
Ściany: gazobeton, ceramika, silikaty
 Dach: dachówka, blachodachówka
 Strop: betonowy gęstożebrowy Teriva

Elewacje

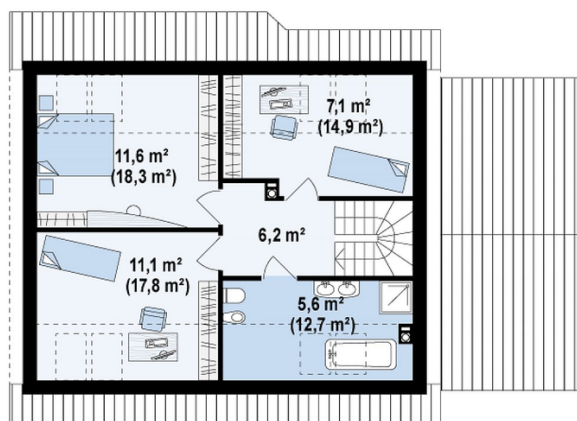


Sytuacje



Rzuty

Parter 72 m²

Sień	4.00 m ²
Kuchnia	9.20 m ²
Salon	30.60 m ²
Hol	7.90 m ²
Gabinet	11.10 m ²
Pom. gosp.	5.30 m ²
WC	3.90 m ²
Garaż	23.40 m ²


Poddasze 41.60 m²

Hol	6.20 m ²
Pokój	11.60 m ²
Pokój	11.10 m ²
Pokój	7.10 m ²
Łazienka	5.60 m ²