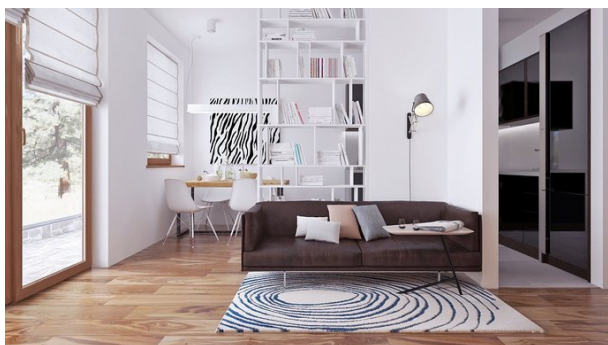


Podstawowe informacje



Dane techniczne projektu

Całkowita powierzchnia	98.20 m²
Powierzchnia użytkowa	66.61 m²
Powierzchnia zabudowy	140 m²
Powierzchnia dachu	190.45 m²
Wymiary budynku	12.12 x 10.68 m
Kąt nachylenia	22°
Wysokość budynku	5.43 m
Wymiary działki	19.12 x 18.68 m



Opis projektu

Projekt domu Z16 GP - wersja z garażem bocznym (21,35m²) po prawej stronie (dach jedno-spadowy "pulpitowy").

Ściany: gazobeton, ceramika, silikaty

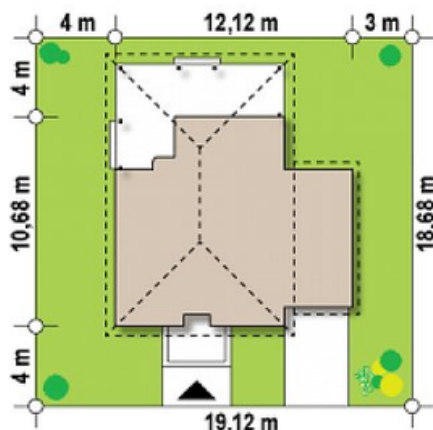
Dach: dachówka, blachodachówka

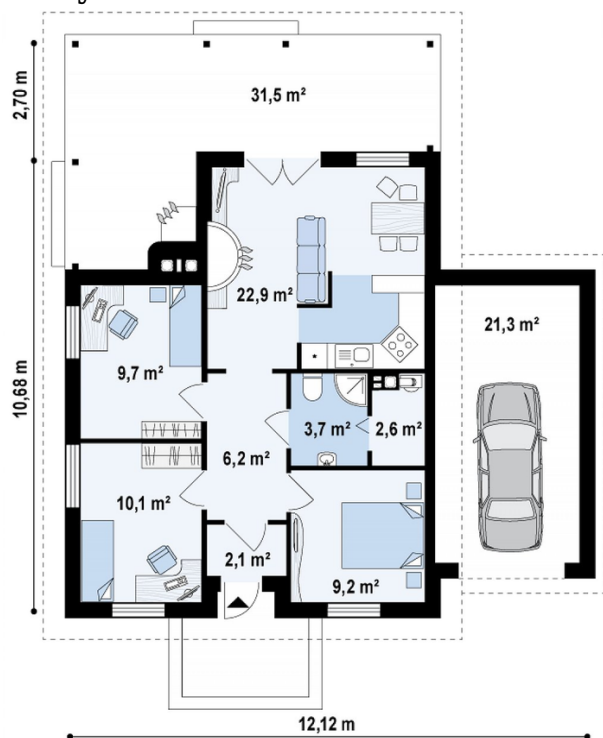
Strop: drewniany, więzary

Elewacje



Sytuacje



Rzuty

Parter 98.20 m²

Sień	2.20 m ²
Taras	31.50 m ²
Pokój	9.30 m ²
Łazienka	3.70 m ²
Pom. gosp.	2.60 m ²
Hol	6.20 m ²
Salon+kuchnia	22.90 m ²
Pokój	9.70 m ²
Pokój	10.10 m ²