

## Podstawowe informacje



## Dane techniczne projektu

<b>Całkowita powierzchnia</b>	<b>77.20 m<sup>2</sup></b>
<b>Powierzchnia użytkowa</b>	<b>77.11 m<sup>2</sup></b>
<b>Powierzchnia zabudowy</b>	<b>123.62 m<sup>2</sup></b>
<b>Powierzchnia dachu</b>	<b>188.88 m<sup>2</sup></b>
<b>Kubatura</b>	<b>276.60 m<sup>3</sup></b>
<b>Wymiary budynku</b>	<b>15.62 x 9.78 m</b>
<b>Kąt nachylenia</b>	<b>24°</b>
<b>Wysokość budynku</b>	<b>5.30 m</b>
<b>Wymiary działki</b>	<b>21.62 x 17.78 m</b>

## Opis projektu

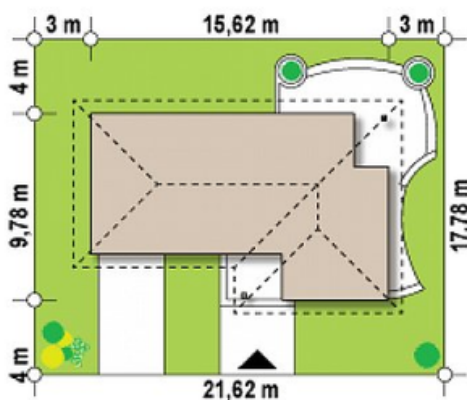
Wersja z garażem bocznym ze zmienionym kątem dachu na 24° i innym układzie okien .

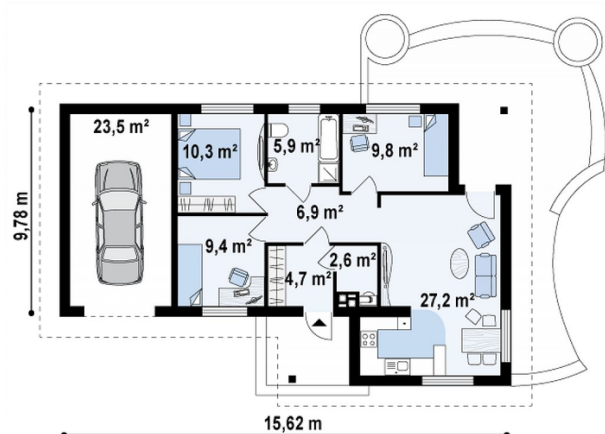
Ściany: gazobeton, ceramika, silikaty  
Dach: dachówka, blachodachówka  
Strop: drewniany, więzary

## Elewacje



## Sytuacje



**Rzuty**

**Parter 77.20 m<sup>2</sup>**

<b>Sień</b>	4.90 m <sup>2</sup>
<b>Pom. gosp.</b>	2.60 m <sup>2</sup>
<b>Hol</b>	6.90 m <sup>2</sup>
<b>Salon+kuchnia</b>	27.50 m <sup>2</sup>
<b>Pokój</b>	9.70 m <sup>2</sup>
<b>Łazienka</b>	5.90 m <sup>2</sup>
<b>Pokój</b>	10.30 m <sup>2</sup>
<b>Pokój</b>	9.40 m <sup>2</sup>
<b>Garaż</b>	23.60 m <sup>2</sup>