

## Podstawowe informacje



## Dane techniczne projektu

<b>Całkowita powierzchnia</b>	<b>106.60 m<sup>2</sup></b>
<b>Powierzchnia użytkowa</b>	<b>109.97 m<sup>2</sup></b>
<b>Powierzchnia zabudowy</b>	<b>87.77 m<sup>2</sup></b>
<b>Powierzchnia dachu</b>	<b>131.44 m<sup>2</sup></b>
<b>Kubatura</b>	<b>313.80 m<sup>3</sup></b>
<b>Wymiary budynku</b>	<b>11.34 x 7.74 m</b>
<b>Kąt nachylenia</b>	<b>40°</b>
<b>Wysokość budynku</b>	<b>7.09 m</b>
<b>Wymiary działki</b>	<b>17.34 x 15.74 m</b>



## Opis projektu

Wersja murowana z poddaszem użytkowym.

Ściany: gazobeton, ceramika, silikaty

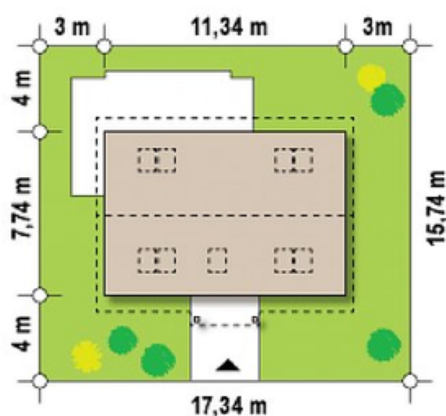
Dach: dachówka, blachodachówka

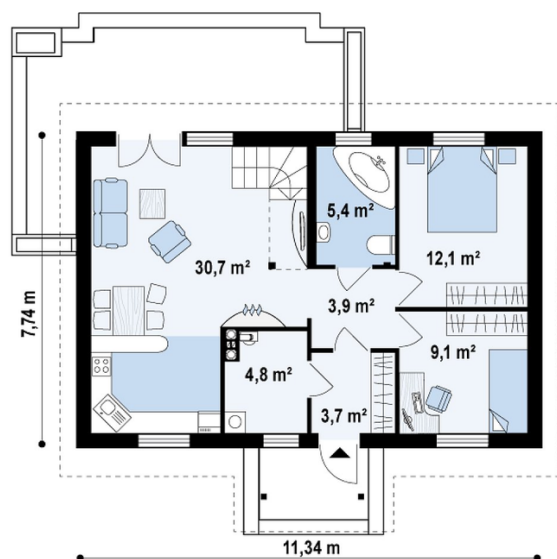
Strop: betonowy gęstożebrowy Teriva

## Elewacje

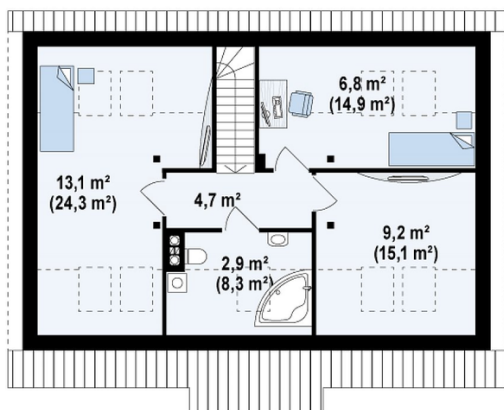


## Sytuacje



**Rzuty**

**Parter 69.80 m<sup>2</sup>**

Sień	3.70 m <sup>2</sup>
Hol	3.90 m <sup>2</sup>
Salon+kuchnia	30.70 m <sup>2</sup>
Pom. gosp.	4.80 m <sup>2</sup>
Łazienka	5.40 m <sup>2</sup>
Pokój	12.20 m <sup>2</sup>
Pokój	9.10 m <sup>2</sup>


**Poddasze 36.80 m<sup>2</sup>**

Pokój	9.20 m <sup>2</sup>
Pokój	6.80 m <sup>2</sup>
Hol	4.80 m <sup>2</sup>
Łazienka	2.90 m <sup>2</sup>
Pokój	13.10 m <sup>2</sup>